

Утверждаю:  
Директор ГБОУ ООШ с. Большая Рязань



Иниоткина Н.Г./  
Ф.И.О.

подпись  
«16» сентября 2017 г.

## ПАСПОРТ ДОСТУПНОСТИ приоритетного социально-значимого объекта для маломобильных граждан

№ 1

### 1. Общие сведения об объекте

- 1.1 Наименование (вид) объекта: государственное бюджетное общеобразовательное учреждение Самарской области основная общеобразовательная школа с. Большая Рязань муниципального района Ставропольский Самарской области СПДС «Солнышко»
- 1.2 Адрес объекта: 445162, Российская Федерация, Самарская область, муниципальный район Ставропольский, сельское поселение Большая Рязань, село Большая Рязань, ул. Советская, д. 38 В
- 1.3 Сведения о размещении объекта:  
- отдельно стоящее здание : отдельно стоящее двухэтажное здание 638,7 кв.м.  
- наличие прилегающего земельного участка (да, нет): да, 0,43 га.
- 1.4 Год постройки здания: 1986 г. – основное здание, последнего капитального ремонта – 2017 г.
- 1.5 Дата предстоящих плановых ремонтных работ: текущего \_\_\_\_\_,  
капитального \_\_\_\_\_

### Сведения об организации, расположенной на объекте

- 1.6 Название организации (учреждения), (полное юридическое наименование – согласно Уставу, краткое наименование) государственное бюджетное общеобразовательное учреждение Самарской области основная общеобразовательная школа с. Большая Рязань муниципального района Ставропольский Самарской области (ГБОУ ООШ с. Большая Рязань) структурное подразделение реализующее основную образовательную программу дошкольного образования детский сад «Солнышко»
- 1.7 Юридический адрес организации (учреждения): 445162, Российская Федерация, Самарская область, муниципальный район Ставропольский, сельское поселение Большая Рязань, село Большая Рязань, ул. Советская, д. 38 В
- 1.8 Основание для пользования объектом (оперативное управление, аренда, собственность)
- 1.9 Форма собственности (государственная, негосударственная): государственная
- 1.10 Территориальная принадлежность (федеральная, региональная, муниципальная)
- 1.11 Вышестоящая организация (наименование) : Министерство образования и науки Самарской области.
- 1.12 Адрес вышестоящей организации, другие координаты: 443099, г. Самара, ул. А. Толстого, д. 38/16

## 2. Характеристика деятельности организации на объекте (по обслуживанию населения)

- 2.1 Сфера деятельности: образование
- 2.2 Виды оказываемых услуг: образовательная деятельность
- 2.3 Форма оказания услуг: на объекте
- 2.4 Категории обслуживаемого населения по возрасту : дети
- 2.5 Категории обслуживаемых инвалидов: инвалиды, передвигающиеся на коляске, инвалиды с нарушениями опорно-двигательного аппарата, нарушениями зрения, слуха, нарушениями умственного развития.
- 2.6 Плановая мощность: посещаемость (количество обслуживаемых в день), вместимость, пропускная способность: 50 человек/вдень, вместимость 100 человек
- 2.7 Участие в исполнении ИПР инвалида, ребенка-инвалида: нет

## 3. Состояние доступности объекта

**3.1 Путь следования к объекту пассажирским транспортом** (описать маршрут движения с использованием пассажирского транспорта):  
Остановка «Большая Рязань», маршрутный автобус № 330.

Наличие адаптированного пассажирского транспорта к объекту: нет

**3.2 Путь к объекту от ближайшей остановки пассажирского транспорта:**

3.2.1 расстояние до объекта от остановки транспорта: 50 м.

3.2.2 время движения (пешком): 4 мин.

3.2.3 наличие выделенного от проезжей части пешеходного пути (да, нет),

3.2.4 Перекрестки: нерегулируемые; регулируемые, со звуковой сигнализацией, таймером: нерегулируемый

3.2.5 Информация на пути следования к объекту: акустическая, тактильная, визуальная; нет

3.2.6 Перепады высоты на пути: есть, нет

Их обустройство для инвалидов на коляске: да, нет

**3.3 Организация доступности объекта для инвалидов – форма обслуживания\***

№ п/п	Категория инвалидов (вид нарушения)	Вариант организации доступности объекта (формы обслуживания)*
1.	<b>Все категории инвалидов и МГН</b>	
	<i>в том числе инвалиды:</i>	
2.	передвигающиеся на креслах-колясках	ДУ
3.	с нарушениями опорно-двигательного аппарата	ДУ
4.	с нарушениями зрения	ВНД
5.	с нарушениями слуха	ДУ
6.	С нарушениями умственного развития	ДУ

▲ - указывается один из вариантов: «А», «Б», «ДУ», «ВНД»

**3.4. Организация доступности основных структурно-функциональных зон**

№ п/п	Основные структурно-функциональные зоны	Состояние доступности, в том числе для основных категорий инвалидов**
1	Территория, прилегающая к зданию (участок)	ДЧ-И (О, Г, К)
2	Вход (входы) в здание	ДЧ-И (О, Г, К)

3	Путь (пути) движения внутри здания (в т.ч. пути эвакуации)	ДЧ-И (О, Г, К)
4	Зона целевого назначения здания (целевого посещения объекта)	ДЧ-И (О, Г, К)
5	Санитарно-гигиенические помещения	ДЧ-И (О, Г, К)
6	Система информации и связи (на всех зонах)	ДЧ-И (О, Г, К)
7	Пути движения к объекту (от остановки транспорта)	ДЧ-И (О, Г, К)

\*\* Указывается: **ДП-В** – доступно полностью всем; **ДП-И** (К, О, С, Г, У) – доступно полностью избирательно (указать категории инвалидов); **ДЧ-В** – доступно частично всем; **ДЧ-И** (К, О, С, Г, У) – доступно частично избирательно (указать категории инвалидов); **ДУ**- доступно условно, **ВНД** – временно недоступно.

**3.5 ИТОГОВОЕ ЗАКЛЮЧЕНИЕ о состоянии доступности ОСИ:** объект доступен частично избирательно инвалидам категории О, Г, К.

#### 4. Управленческое решение

##### 4.1 Рекомендации по адаптации основных структурных элементов объекта

№ п/п	Основные структурно-функциональные зоны объекта	Рекомендации по адаптации объекта (вид работы)*
1	Территория, прилегающая к зданию (участок)	Индивидуальное решение с ТСР
2	Вход (входы) в здание	Индивидуальное решение с ТСР
3	Путь (пути) движения внутри здания (в т.ч. пути эвакуации)	Индивидуальное решение с ТСР
4	Зона целевого назначения здания (целевого посещения объекта)	Индивидуальное решение с ТСР
5	Санитарно-гигиенические помещения	Индивидуальное решение с ТСР
6	Система информации на объекте (на всех зонах)	Индивидуальное решение с ТСР
7	Пути движения к объекту (от остановки транспорта)	Индивидуальное решение с ТСР
8	<b>Все зоны и участки</b>	Индивидуальное решение с ТСР

\* - указывается один из вариантов (видов работ): не нуждается, ремонт (текущий, капитальный); индивидуальное решение с ТСР; технические решения невозможны – организация альтернативной формы обслуживания

4.2 Период проведения работ: 2021-2030 в рамках исполнения комплексов мероприятий (дорожной карты» по поэтапному повышению до уровня требований Конвенции о правах инвалидов и ФЗ от 1.12.2014 № 419 ФЗ (указывается наименование документа: программы, плана)

4.3 Ожидаемый результат (по состоянию доступности) после выполнения работ по адаптации – объект частично адаптирован для всех категорий инвалидов

Оценка результата исполнения программы, плана (по состоянию доступности)

4.4 Для принятия решения требуется, не требуется (нужное подчеркнуть):

Имеется заключение уполномоченной организации о состоянии доступности объекта (наименование документа и выдавшей его организации, дата), прилагается \_\_\_\_\_

4.5 Информация размещена (обновлена) на Карте доступности субъекта РФ дата \_\_\_\_\_ (наименование сайта, портала)



Директор ГБОУ ООШ с. Большая Рязань

УТВЕРЖДАЮ:

/Инюткина Н.Г./  
Ф. И.О.

«6» сентября 2017 г.

**АНКЕТА ОБСЛЕДОВАНИЯ № 1 от 6 сентября 2017 г.  
ПРИОРИТЕТНОГО СОЦИАЛЬНО-ЗНАЧИМОГО ОБЪЕКТА О ЕГО ДОСТУПНОСТИ  
ДЛЯ ИНВАЛИДОВ И ДРУГИХ МАЛОМОБИЛЬНЫХ ГРУПП НАСЕЛЕНИЯ**

Государственное бюджетное общеобразовательное учреждение Самарской области основная общеобразовательная школа села Большая Рязань, СПДС «Солнышко»

(полное юридическое наименование объекта)

445162, Российская Федерация, Самарская область, муниципальный район Ставропольский, село Большая Рязань, улица Советская, д. 38 В

Телефон: 8 (8482) 23-84-56, факс: 8 (8482) 23-84-56, E-mail: Solnichko-B.R@ mail.ru директор - Инюткина Наталья Геннадьевна

(почтовый адрес, телефон, факс, E-mail, Ф.И.О. и должность руководителя)

1. **Наименование населенного пункта:** 445162, Российская Федерация, Самарская область, муниципальный район Ставропольский, село Большая Рязань, улица Советская, д. 38 В

2. **Ведомственная принадлежность:** Министерство образования и науки Самарской области

3. **Вид деятельности:** образование

(государственное (муниципальное) управление, здравоохранение, социальное обслуживание, образование, культурно-досуговая деятельность, организация временного проживания, сервисное обслуживание, транспортное обслуживание, прочие)

4. **Форма собственности объекта:** областная

(федеральная, областная, муниципальная, частная)

5. **Объем предоставляемых услуг:** 50 человек/день, вместимость 100 человек

(количество человек обслуживаемых посетителей/день, вместимость)

6. **Размещение объекта :** отдельно стоящее двухэтажное здание, несущие конструкции – кирпичные; лестницы – железобетон

(отдельно стоящее; встроенное; пристроенное; количество этажей в здании; занимаемый организацией этаж; базовый материал несущих конструкций; материал лестниц (кирпич, бетон, пенобетон, дерево и др.).)

7. Количество и назначение входов: 3 основных, 4 эвакуационных

8. Год постройки: 1986г.

9. Год последней реконструкции не проводилось

10. Путь следования к объекту пассажирским транспортом: от г. Тольятти автобусы № 330 от Парк Хауса до остановки «село Большая Рязань».

#### Описание маршрута следования к объекту:

Расстояние до объекта от остановки транспорта, м	<b>50</b>		
Вид транспорта, номер маршрута, название остановки	Остановка «Большая Рязань», маршрутный автобус № 330		
Наличие переходов на пути следования от остановки	есть		
Регулируемые переходы	нет	со звуковой сигнализацией	нет
Нерегулируемые переходы	есть		
Внеуличные переходы	нет	с пандусом	нет
		с подъемником	нет
Тактильные указатели	нет		
Перепады высоты на пути движения	0,01-0,05	Съезды с уклоном более 10%	нет
Открытые лестницы	нет	Пандусы с уклоном более 8%	нет
Поручни на лестницах	нет	Поручни на пандусах	нет

#### 1. Результаты обследования территории, прилегающей к зданию (участка)

1. ТЕРРИТОРИЯ, ПРИЛЕГАЮЩАЯ К ОБЪЕКТУ						
№ помещений по плану БТИ	Наименование элементов объекта	Норматив доступности, установленный для инвалидов	Фактическая величина, наличие	Категории инвалидов	Рекомендуемые мероприятия по адаптации при несоответствии нормативу: установка, создание, ремонт, замена или реконструкция	Условия при условной доступности

1	2	3	4	5	6	7
	<b>Вход на территорию</b> (при наличии ограждения):					
	Ширина прохода, калитки	$\geq 1,2$ м	0,93м	К, О		$\geq 0,9$
	*Информация об объекте	<b>наличие</b>	<b>есть</b>	К, О, С, Г		
	<b>Путь к главному (специализированному) входу в здание</b> (для доступа в зону оказания услуг):					
	*Указатели направления движения	<b>наличие</b>	нет	К, Г		
	Ширина пешеходного пути с учетом встречного движения	$\geq 2,0$ м	5,7м	К		
	Ширина пешеходного пути с учетом встречного движения в условиях сложившейся застройки в пределах прямой видимости; Для обеспечения возможности разъезда через каждые 25 м горизонтальные площадки (карманы)	$\geq 1,2$ м  <b>не менее 2,0 x 1,8 м</b>	5,7м	К		
	Тактильная полоса перед съездом	$> 0,8$ м	<b>нет</b>	С		
	Тактильная полоса перед лестницей	$> 0,8$ м	<b>нет</b>	С		
	Тактильная полоса перед препятствием на тротуаре	$> 0,8$ м	<b>нет</b>	С		
	Ширина тактильной полосы	<b>0,5-0,6 м</b>	<b>нет</b>	С		
	*Перепад высот бордюров, ботоных камней вдоль эксплуатируемых газонов и озелененных площадок, примыкающих к путям пешеходного движения	$< 0,025$ м	<b>0,015</b>	К, С, О		
	*Высота бордюров по краям пешеходных путей	$> 0,05$ м	<b>0,015 м</b>	К, С, О		
	*Места отдыха	<b>наличие</b>	нет	К, О		
	<b>Автостоянка и парковка для посетителей</b>					

	(при наличии)					
	Расстояние до входа в здание	$\leq 50$ м	нет	К, О		
	Количество машино-мест для инвалидов, обозначенных специальными знаками на поверхности покрытия стоянки и знаком на вертикальной поверхности (стене, столбе, стойке и т.п.) на высоте не менее 1,5 м	<b>&gt; 5% (не менее 1 места)</b>	нет	К		
	Размер парковочного места со специальным знаком для автомобиля инвалида	<b>6 x 3,6 м</b>	нет	К		
	<b>Открытая лестница</b>					
	Ширина лестничных маршей	$\geq 1,35$ м	5,8 м;	О, С		
	Марш лестницы между площадками	<b>3-12 ступеней</b>	3 ступени	О, С		
	Единообразная геометрия ступеней	<b>наличие</b>	есть	О, С		
	Высота подступенка	<b>0,12 - 0,15 м</b>	0,15 м	О, С		
	Ширина проступей	<b>0,35 - 0,4 м</b>	0,35м	О, С		
	Контрастная маркировка крайних ступеней	<b>наличие</b>	нет	С		
	Расстояние до кромки ступени тактильной полосы перед маршем вверху и внизу шириной 0,3-0,5 м	$\geq 0,8 - 0,9$ м	нет	С		
	Бортики по боковым краям ступеней, не примыкающие к стенам, высотой не менее 0,02 м	<b>наличие</b>	<b>нет</b>	О, С		
	Расстояние между поручнями	$\geq 1,0$ м	-	О, С		
	*горизонтальные завершения поручня	$\geq 0,3$ м	-	О, С		
	не травмирующие окончания	<b>наличие</b>	-	О		
	- высота поручней	<b>0,9 м</b>	-	О		
	<b>Пандус на рельефе</b>					

	*Высота подъема одного марша	$\leq 0,8$ м	-	К		
	Угол уклона	$\leq 5^\circ$	-	К		
	Поручни с двух сторон:	<b>наличие</b>		К, О		
	- на высоте (нижний поручень)	<b>0,7 м</b>	-	К		
	- *на высоте (верхний поручень)	<b>0,9 м</b>	-	О		
	- расстояние между поручнями	<b>0,9 - 1,0 м</b>	-	К, О		
	-* горизонтальные завершения поручня	$\geq 0,3$ м	-	К, О		
	- не травмирующие окончания	<b>наличие</b>	-	К, О		
	Длина горизонтальной площадки прямого пандуса	<b>&gt; 1,5 м</b>	-	К, $\Theta$		
	Разворотные площадки:		-			
	- при въезде на пандус наверху	<b>&gt; 1,5 x 1,5 м</b>	-	К		
	- промежуточная (при высоте пандуса более 0,8 м)	<b>&gt; 1,5 x 1,5 м</b>	-	К		
	- при въезде на пандус внизу	<b>&gt; 1,5 x 1,5 м</b>	-	К		
	Колесоотбойники высотой не менее 0,1 м по продольным открытым краям маршей и на горизонтальных площадках	<b>наличие</b>	-	К, О		

## 2.ВХОДНАЯ ГРУППА (для доступа в зону оказания услуги)

№ помеще ний по плану БТИ	Наименование элементов объекта	Норматив доступности, установленный для инвалидов	Фактическая величина, наличие	Категория для которых установлен норматив		
1	2	3	4	5	6	7
	<b>Крыльцо или входная площадка</b>					
	Высота площадки	<b>справочно</b>	0,6 м			
	Габариты площадки без пандуса: ширина X	$\geq 1,4$ x <b>2 м</b>	6,3 x 1,7	О, С		



	глубина	<b>или 1,5 x 1,85 м</b>				
	Габариты площадки с пандусом: ширина X глубина	<b>≥2,2 x 2,2 м</b>	22,4 м <sup>2</sup> ?	К		
	Поручни (ограждение) при высоте площадки более 45 см (за исключением площадок с трехсторонними лестницами)	<b>наличие</b>	есть	К, О, С		
	*Навес	<b>наличие</b>	есть	К, О		
	Водоотвод (решетка или уклон к открытой стороне площадки, навес)	<b>наличие</b>	есть	К, О, С		
	Информация об объекте	<b>наличие</b>	есть	Г		
	<b>Лестница наружная</b>	<b>наличие</b>	есть			
	Нескользящее покрытие	<b>наличие</b>	есть	О, С		
	Расстояние до кромки ступени перед маршем вверх и вниз тактильной полосы	<b>0,6 м</b>	нет	С		
	Ширина тактильной полосы перед лестничным маршем	<b>0,3-0,5 м</b>	нет	С		
	*Контрастная маркировка крайних ступеней	<b>наличие</b>	нет	С		
	*Бортики по боковым краям ступеней, не примыкающие к стенам, высотой не менее 0,02 м	<b>наличие</b>	<b>нет</b>	О, С		
	Поручни с двух сторон	<b>наличие</b>	есть	О, С		
	- на высоте	<b>0,9 м</b>	0,9м	О, С		
	- *горизонтальные завершения поручня	<b>≥ 0,3 м</b>	нет	О, С		
	- не травмирующие окончания поручней	<b>наличие</b>	есть	О, С		

	*Разделительные поручни при ширине марша $\geq 4$ м	<b>наличие</b>	-	О, С		
	<b>Пандус наружный</b>	<b>наличие</b>	есть			
	Ширина марша	$\geq 1,0$ м	1.5м	К		
	Угол уклона	$\leq 5^\circ$	4° 35'	К		
	Высота подъема одного марша (максимальная)	$\leq 0,8$ м	0,6м	К		
	*Колесоотбойники по продольным краям маршей высотой не менее 0,05 м	<b>наличие</b>	нет	К, О		
	Разворотные площадки:					
	- при въезде на пандус	$\geq 1,5 \times 1,5$ м	5,1м x 5м	К		
	-промежуточная прямая (при высоте пандуса более 0,8 м)	$\geq 1,5$	-	К		
	-промежуточная с поворотом направления движения	$\geq 1,5 \times 1,5$ м	-	К		
	Поручни с двух сторон:	<b>наличие</b>	есть	К, О		
	- расстояние между поручнями	<b>0,9-1,0 м</b>	1м	К, О		
	- на высоте (нижний поручень)	<b>0,7 м</b>	0,7 м	К		
	- *на высоте (верхний поручень)	<b>0,9 м</b>	0,9 м	О		
	- *горизонтальные завершения поручней	$\geq 0,3$ м	1 м	К, О		
	- не травмирующие окончания	<b>наличие</b>	есть	К, О		
	Нескользящее покрытие	<b>наличие</b>	есть	К, О		
	<b>Наружный подъемник (при отсутствии пандуса)</b> вертикальный (В), наклонный (Н)	<b>наличие</b>	нет	К		
	*Звуковой маяк у входа	<b>наличие</b>	нет	С		
	<b>Тамбур</b>					

	Габариты: глубина X ширина	$\geq 2,3 \times 1,5$ м При реконструкции (1,5 -1, 8) x 2 м	4,3 x 7 м ; 2,4 x 5,3 м	К		
	Двери распашные (Р), автоматические раздвижные (А)	<b>наличие</b>	Р	К, О		
	- ширина дверного проема в свету	$\geq 1,2$ м, при реконструкции $\geq 0,9$ м	1,7 м	К, О		
	- высота порога наружного, внутреннего	<u>Каждого</u> <u>элемента</u> < 0,014 м, общая высота $\leq 0,028$ м	Наружный – 0,01м; Внутренний – 0,01м	К		

### 3. ПУТИ ДВИЖЕНИЯ НА ОБЪЕКТЕ (для доступа в зону оказания услуги)

№ помещений по плану БТИ	Наименование элементов объекта	Норматив доступности, установленный для инвалидов	Фактическая величина, наличие	Категория для которых установлен норматив	Рекомендуемые мероприятия по адаптации: установка, создание, ремонт, замена, реконструкция	Примечание
1	2	3	4	5	6	7
	<b>Лестница на уровень 1-го этажа</b>					
	*Контрастная маркировка крайних ступеней	<b>наличие</b>	<b>нет</b>	С		
	Бортики по боковым краям ступеней, не примыкающие к стенам, высотой не менее 0,02 м	<b>наличие</b>	<b>нет</b>	О, С		

	Поручни с двух сторон	<b>наличие</b>	С одной стороны-поручень, с другой-стена	О, С		
	- на высоте	<b>0,9 м</b>	0,9м	О, С		
	- *горизонтальные завершения поручня	<b>≥ 0,3 м</b>	0,4м	О, С		
	- не травмирующее окончание	<b>наличие</b>	<b>есть</b>	О, С		
	<b>Пандус внутренний к лестнице на уровень 1-го этажа</b>					
	Ширина марша	<b>≥ 1,0 м</b>	-	К		
	Угол уклона	<b>≤ 5 °</b>	-	К		
	*Колесоотбойники по продольным краям маршей высотой не менее 0,05 м	<b>наличие</b>	-	К		
	Разворотные площадки внизу, вверху	<b>≥ 1,5 x 1,5 м</b>	-	К		
	Поручни с двух сторон:	<b>наличие</b>	-	К, О		
	- на высоте (нижний поручень)	<b>0,7 м</b>	-	К		
	- *на высоте (верхний поручень)	<b>0,9 м</b>	-	О		
	- *горизонтальные завершения поручня	<b>≥ 0,3 м</b>	-	К		
	- не травмирующие окончания	<b>наличие</b>	-	К, О		
	<b>Пандус переносной (при отсутствии стационарного)</b>	<b>наличие</b>	-	К		
	<b>Подъемник для инвалидов (при отсутствии пандуса):</b>					
	- стационарный	<b>наличие</b>	нет	К		
	- мобильный	<b>наличие</b>	есть	К		
	<b>Коридоры/холлы</b>					
	Ширина полосы движения	<b>≥ 1,2 м</b>	5 м	К		

Разворотные площадки	$\geq 1,5 \times 1,5 \text{ м}$	5 x 3м	К		
Контрольно-пропускные устройства и турникеты шириной в свету	$\geq 1,0 \text{ м}$	нет	К,О		
Указатели направления движения, входа, выхода	<b>наличие</b>	да	К, Г		
*Пиктограммы (доступность, вход, выход)	<b>наличие</b>	нет	К, Г		
*Речевые информаторы и маяки	<b>наличие</b>	нет	С		
*Экраны, текстовые табло для дублирования звуковой информации	<b>наличие</b>	нет	Г		
*Аудиовизуальные информационно-справочные системы	<b>наличие</b>	нет	Г		
*Тактильная схема	<b>наличие</b>	нет	С		
<b>*Место отдыха и ожидания (не реже, чем через 25 м):</b>	<b>наличие</b>	да	К, О, С, Г		
- для лиц с нарушениями ОДА (О): глубина зоны сидения не менее 1,2 м	$\geq 1 \text{ на этаж}$	1	О		
- для колясочников: глубина 1,5 м, ширина 0,9 м	$\geq 1 \text{ на этаж}$	1	К		
<b>Навесное оборудование</b> , выступ в зону движения	$\leq 0,1 \text{ м}$	нет	С		
*Рифленая и/ или контрастно окрашенная полоса на участках пола перед поворотом и дверями, ширина	<b>0,6 м</b>	нет	С		
<b>Лестница, перепады высот на этажах (в коридорах)</b>					
*Бортики по боковым краям ступеней, не примыкающие к стенам, высотой не менее 0,02 м	<b>наличие</b>	<b>нет</b>	О, С		
Контрастная маркировка	<b>наличие</b>	нет	С		

	Поручни с двух сторон на лестнице	<b>наличие</b>	Перила с одной стороны	О		
	- на высоте	<b>0,9 м</b>	-	О		
	- *горизонтальные завершения поручней	<b>наличие</b>	-	О		
	<b>Пандус внутренний на этаже</b>					
	Ширина марша	<b><math>\geq 1,0</math> м</b>	-	К		
	Угол уклона	<b><math>\leq 5^\circ</math></b>	-	К		
	*Колесоотбойники по продольным краям маршей высотой не менее 0,05 м	<b>наличие</b>	-	К		
	Разворотные площадки внизу,верху	<b><math>\geq 1,5 \times 1,5</math> м</b>	-	К		
	Поручни с двух сторон:	<b>наличие</b>	-	К, О		
	- на высоте (нижний поручень)	<b>0,7 м</b>	-	К		
	- *на высоте (верхний поручень)	<b>0,9 м</b>	-	О		
<b>Лестница межэтажная (в зону оказания услуги)</b>						
	*Рельефная (тактильная) полоса перед маршем вверх и внизу (ширина 0,3 м)	<b>0,6 м</b>	нет	С		
	Ширина тактильной полосы перед лестничным маршем	<b>0,3-0,5 м</b>	нет	С		
	Контрастная маркировка крайних ступеней	<b>наличие</b>	нет	С		
	*Бортики по боковым краям ступеней, не примыкающие к стенам, высотой не менее 0,02 м	<b>наличие</b>	<b>нет</b>	О, С		
	Поручни непрерывные с двух сторон:	<b>наличие</b>	Перила с одной стороны	О, С		
	- на высоте	<b>0,9 м</b>	нет	О, С		
	- *горизонтальные завершения поручня вверх,	<b><math>\geq 0,3</math> м</b>	нет	О, С		

	внизу					
	- не травмирующие окончания	<b>наличие</b>	нет	О, С		
	- *указатели номера этажа на поручне тактильные	<b>наличие</b>	нет	С		
	<b>Лестница №</b> (вкладка при наличии других лестниц)					
	<b>Лифт пассажирский</b>	<b>наличие</b>	нет			
	Кабина:		-			
	- габариты (глубина x ширина)	При новом строительстве $\geq 1,5 \times 1,7$ м для действующих объектов $\geq 1,1 \times 1,4$	-	К		
	- ширина дверного проема	при новом строительстве $\geq 0,95$ м для действующих объектов $\geq 0,8$ м-	-	К		
	-* Поручни	<b>наличие</b>	-	О		
	*Световая и звуковая информация в кабине о движении лифта	<b>наличие</b>	-	Г, С		
	*Знак доступности	<b>наличие</b>	-	К		
	*Указатели номера этажа напротив лифта	<b>наличие</b>	-	К, Г		

**4. ЗОНА ОКАЗАНИЯ УСЛУГИ**  
(в зависимости от сферы деятельности)

№ помещений по плану БТИ	Наименование элементов объекта	Норматив доступности, установленный для инвалидов	Фактическая величина, наличие	Категория для которых установлен норматив	Рекомендуемые мероприятия по адаптации: установка, создание, ремонт, замена, реконструкция	Примечание
1	2	3	4	5	6	7
	<b>Обслуживание через окно/прилавок</b>		-			
	*Высота рабочей поверхности	<b>0,8 – 1,1 м</b>	-	К		
	Габариты зоны обслуживания (глубина)	<b>≥ 1,2 м</b>	-	К		
	<b>Вкладка при необходимости описания нескольких окон/прилавков</b>					
	<b>Обслуживание в кабинете №</b>					
	Ширина проема двери в свету:	<b>≥ 0,9 м</b>	1,3 м	К		
	*Высота порога	<b>отсутствие</b>	нет	К, О		
	*Информация тактильная	<b>наличие</b>	нет	С		
	Информация визуальная контрастная:	<b>наличие</b>	нет	К, О, С, Г		
	-* размещение на высоте	<b>≤ 1,8 м</b>	нет	К		



-*высота прописных букв	$\geq 0,025$ м	нет	С		
Габариты зоны сидения-глубина	$\geq 1,2$ м	-	О		
Зона для кресла-коляски	$\geq 1,5 \times 1,5$ м	-	К		
Стол с высотой рабочей поверхности	<b>0,7 - 0,8</b> м	0,8 м	К, О		
<b>Вкладка при необходимости описания нескольких кабинетов</b>					
<b>Обслуживание с перемещением №</b>					
Ширина полосы движения по зоне обслуживания	$\geq 1,2$ м	2м	К		
*Высота оборудования для посетителей (стеллаж, прилавок, витрина, художественный объект и т.п.)	<b>0,8 - 1,1</b> м		К		
<b>Вкладка при необходимости описания нескольких маршрутов</b>					
<b>Кабина индивидуального обслуживания №</b> (примерочная, переговорная, кабина телефона и др.)		-			
Ширина x глубина	<b>1,5x1,5</b> м	-	К		
*Место для сидения	<b>наличие</b>	-	О		
*Крючки для костылей (на высоте 120 см с выступом 12 см)	<b>наличие</b>	-	О		
<b>Вкладка при необходимости описания нескольких кабин</b>					
<b>Зал</b> (с фиксированными местами зрительный, читальный, ожидания и пр. вместимостью более 50 мест)		-			
Доля мест для колясочников	$\geq 2 \% 1\%$	-	К		
Ширина прохода к месту для инвалида на кресле-коляске	$\geq 1,2$ м	-	К		
Доля мест для лиц, с нарушением слуха	$\geq 2$	-	Г		

	<b>Вкладка при необходимости описания нескольких залов</b>				
	<b>Специализированная зона обслуживания инвалидов-колясочников</b>	<b>наличие</b>	нет	К	

### 5. САНИТАРНО-БЫТОВЫЕ ПОМЕЩЕНИЯ

№ помещений по плану БТИ	Наименование элементов объекта	Норматив доступности, установленный для инвалидов	Фактическая величина, наличие	Категория для которых установлен норматив	Рекомендуемые мероприятия по адаптации: установка, создание, ремонт, замена, реконструкция	Примечание
1	2	3	4	5	6	7
	<b>Санузел для посетителей</b>	<b>наличие</b>	нет	Г		
	<b>Санузел для инвалидов</b>					
	Знак доступности помещения	<b>наличие</b>	есть	К		
	Тактильная маркировка санузла	<b>наличие</b>	есть	С		
	Ширина дверного проема	$\geq 0,9$ м	0,9 м	К, О		
	Направление открывания дверей	<b>наружное</b>	наружное	К		
	<b>Кабины для инвалидов:</b>					
	- количество кабин	$> 1$ шт.	-	К, О		
	- ширина дверного проема	$\geq 0,9$ м	-	К, О		
	- габариты (минимальная глубина)	$\geq 1,8$ м	-	К, О, С		
	- габариты (минимальная ширина)	$\geq 1,65$ м	-	К, О, С		
	<b>Опорные поручни</b>	<b>наличие</b>	есть	К, О		
	в т.ч. откидные	<b>наличие</b>	есть	К		
	<b>Зона для кресла-коляски рядом с унитазом (ширина x глубина)</b>	$\geq 0,75 \times 1,2$ м	0,8 x 1,2 м	К		
	• крючки для костылей (на высоте 120 см с выступом 12 см)	<b>наличие</b>	есть	О		

	<b>Раковина:</b>					
	- зоны у раковины для кресла-коляски (глубина x ширина)	$\geq 1,30 \times 0,85 \text{ м}$	1,3 x 0,85	К		
	- *высота раковины	<b>0,75 – 0,85 м</b>	0,8 м	К, О		
	- опорный поручень	<b>наличие</b>	есть	О		
	Писсуар на высоте от пола	$\leq 0,4 \text{ м}$ или <b>вертикальной формы</b>	нет	К		
	<b>Душевые</b>					
	Габариты поддона (поверхности с трапом) в душевой	$\geq 0,9 \times 1,5 \text{ м}$	-	К, О		
	*Размеры сиденья душевой кабины: глубина x длина	$\geq 0,48 \times 0,85 \text{ м}$	-	К, О		
	Система тревожной сигнализации	<b>наличие</b>	есть	К, О, С		
<b>Вкладка при необходимости описания нескольких туалетных комнат или душевых</b>						

## 6. СРЕДСТВА ИНФОРМАЦИИ И ТЕЛЕКОММУНИКАЦИИ НА ОБЪЕКТЕ

№ помещений по плану БТИ	Наименование элементов объекта	Норматив доступности, установленный для инвалидов	Фактическая величина, наличие	Категория для которых установлен норматив	Рекомендуемые мероприятия по адаптации: установка, создание, ремонт, замена, реконструкция	Примечание
1	2	3	4	5	6	7
	<b>Визуальные средства информации о предоставлении услуги</b>	<b>наличие</b>	-	К, О, Г, С		
	<b>Надписи:</b>	<b>наличие</b>	-	К, О, Г, С		
	размещение на высоте	$\geq 1,5 \text{ м}$ и $\leq 4,5 \text{ м}$	-	К, О, Г, С		

	высота прописных букв	$\geq 0,075$ м	-	К, О, Г, С		
	освещенность	<b>наличие</b>	-	К, О, Г, С		
	<b>Указатели, пиктограммы</b>	<b>наличие</b>	-	К, О, Г, С		
	размещение на высоте	<b>1,3 – 1,4 м</b>	-	К, О, Г, С		
	высота прописных букв	$\geq 0,075$ м	-	К, О, Г, С		
	освещенность	<b>наличие</b>	-	К, О, Г, С		
	<b>Тактильные средства информации о предоставлении услуги с цифрами, буквами по Брайлю</b>	<b>наличие</b>	-	С		
	высота размещения	<b>1,3 – 1,4 м</b>	-	С		
	маркировка кабинетов приема со стороны ручки	<b>наличие</b>	-	С		
	на кнопках управления лифта	<b>наличие</b>	-	С		
	на кабинах санитарно-бытовых помещений	<b>наличие</b>	-	С		
	Текстофоны (текстовые телефоны) Текстовые средства связи, в т.ч. с бегущей строкой», факсимильные аппараты	<b>Наличие (не менее 1шт)</b>	-	Г		
	Телефоны с усилителем звука и увеличенными тактильными клавишами	<b>Наличие (не менее 1шт)</b>	-	С, Г		
	Таксофон: с автоматическим перемещением аппарата по высоте (АВ)	<b>наличие</b>	-	К		
	Речевые информаторы и маяки	<b>наличие</b>	-	С		
	Звуковой маяк у входа (динамик с радиотрансляцией) с зоной слышимости до 5м	<b>наличие</b>	-	С		
	Световые текстовые табло для вывода оперативной операции	<b>наличие</b>	-	Г, С		

	оперативной операции					
	Малогабаритные аудиовизуальные информационно-справочные системы	<b>наличие</b>	-	К, С, О, Г		
	*Индукционная система	<b>наличие</b>	-	Г		

## 7. ВЫВОДЫ

Обследовав объект на предмет доступности и изучив его технические характеристики, ему присваивается группа доступности – **ДЧ-И** – доступно частично избирательно.

### 1. Пути движения к объекту: (отсутствуют)

-знаки направления движения, тактильные средства, выполняющие предупредительную функцию, места отдыха, автостоянка с местом для инвалидов, декоративные ограждения с направляющей функцией.

### 2. Входная группа: (отсутствует)

- тактильная полоса на первой и последней ступени лестницы, контрастная окраска первой и последней ступеней, звуковой маяк у входа, высота порога и ширина дверного проема не соответствуют нормам, отсутствует пандус, водоотвод.

### 3. Пути движения: (отсутствуют)

-речевые информаторы и маяки, текстовые табло для дублирования звуковой информации, аудиовизуальные информационно-справочные системы, подъемник, тактильная схема, рифленые или контрастно окрашенные полосы на участках пола перед поворотом и дверями, тактильные полосы перед маршем лестницы вверху и внизу, тактильные указатели номера этажа на поручне, поручни на лестницах.

**4. Зона предоставления услуг:** ширина дверного проема в кабинетах учителя-логопеда, руководителя СПДС, бухгалтера не соответствует норме, отсутствуют: тактильная маркировка по Брайлю, информация визуальная контрастная, оборудование с подключением слухового аппарата, специализированная зона обслуживания инвалидов-колясочников.

### 5. Санитарно-бытовые зоны: (отсутствуют)

- санитарно-бытовые зоны, адаптированные для граждан маломобильных групп.


### 6. Средства информации и телекоммуникаций: (отсутствуют)

-тактильные средства информации о предоставлении услуг, маркировки кабинетов приема со стороны ручек, телефон с усилением звука и увеличенными тактильными клавишами, таксофон с автоматическим перемещением по высоте, речевые информаторы и маяки, звуковой маяк у входа, текстовые средства связи, малогабаритные аудиовизуальные информационно-справочные системы.

Представитель рабочей группы

Глава с.п. Большая Рязань

(должность)

 А.В. Вовченко


(подпись)

« 6 » сентября 2017г.

Представитель организации, эксплуатирующей объект

Директор ГБОУ ООШ с. Большая Рязань

(должность)

 Инюткина Н.Г.

(подпись)

М.П. (Ф.И.О.) « 6 » сентября 2017г.

## Приложения

1. \_\_\_\_\_
2. \_\_\_\_\_
3. \_\_\_\_\_

---

Принятые сокращения категорий лиц с ограничениями жизнедеятельности (МГН): Г — люди, не имеющие ограничений по мобильности, в т.ч. с дефектами слуха; С — немощные люди, мобильность которых снижена из-за старения организма (инвалиды по старости); инвалиды на протезах; инвалиды с недостатками зрения, пользующиеся белой тростью; люди с психическими отклонениями; О — инвалиды, использующие при движении дополнительные опоры (костыли, палки); К- инвалиды, передвигающиеся на креслах-колясках, приводимых в движение вручную. («СП 59.13330.2012. Свод правил. Доступность зданий и сооружений для маломобильных групп населения. Актуализированная редакция СНиП 35-01-2001», утвержденный приказом Минрегиона России от 27.12.2011 № 605)

Приложение 1

К анкете обследования к паспорту доступности от 18 декабря 2020 г. № 56

**1. Результаты обследования территории, прилегающей к зданию (участка) СПДС «Солнышко»**

№ п/п	Наименование функционально-планировочного элемента	Наличие элемента			Выявление нарушения и замечания		Работы по адаптации объектов	
		Есть/нет	№ на плане	№ фото	Содержание	Значимо для инвалида (категория)	Содержание	Виды работ
1.1.	Вход (входы) на территорию-	есть	1	1,2,3	Отсутствует тактильные обозначения	С	Установка тактильного обозначения	Текущий ремонт
1.2.	Путь (пути) движения на территорию	есть	2	1,2,3	Ступени лестницы по пути движения на территорию	К	Сделать съезд для колясочников	Текущий ремонт
1.3.	Лестница (наружная)	есть	3	6				
1.4.	Пандус (наружный)	нет				К, С, О		
1.5.	Автостоянка и парковка	есть	4	4	Отсутствует автостоянка, парковочное место со специальным знаком для автомобиля инвалида	К,О	Создание парковочного места	Текущий ремонт
	ОБЩИЕ требования к зоне							

Фото 1 Вход на территорию

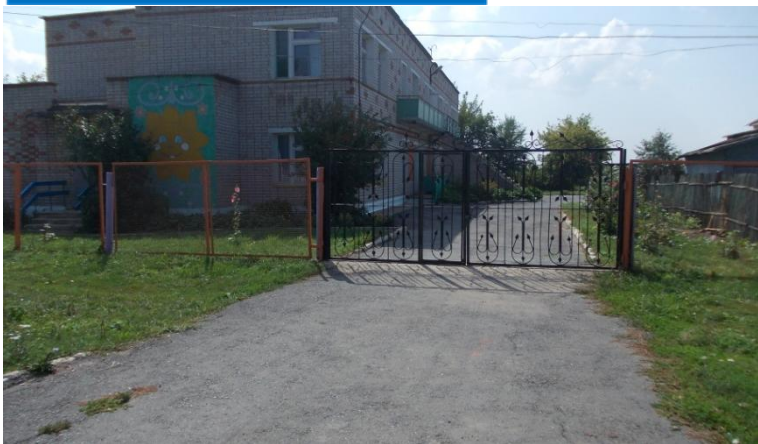


Фото 2 Вход на территорию



Фото 3 Вход на территорию



Фото 4 Парковка



Фото 6 Лестница наружная







Фото 5 Входная площадка  
Дверь входная



Фото 10 Тамбур 20



Фото 11 Тамбур 35



Приложение 3

К анкете обследования к паспорту доступности от 18 декабря 2020 г. № 56

**3. Результаты обследования пути (путей) движения внутри здания (в т. числе путей эвакуации)**

№ п/п	Наименование функционально-планировочного элемента	Наличие элемента			Выявление нарушения и замечания		Работы по адаптации объектов	
		Есть/нет	№ на плане	№ фото	Содержание	Значимо для инвалида (категория)	Содержание	Виды работ
3.1.	Коридор (вестибюль, зона ожидания, галерея, балкон)	есть	7	7,8	-		-	
3.2.	Лестница внутри здания	есть	8	9		К, С, О		
3.3.	Пандус ( внутри здания)	нет						
3.4.	Лифт пассажирский (или подъемник)	нет						
3.5.	Дверь	есть		5,10,11	-		-	
3.6.	Пути эвакуации	есть	10		-	К, С, О	-	
3.6.	Пути эвакуации	есть	17			К, С, О		
3.7.	Пути эвакуации	есть	12			К, С, О		
3.8.	Пути эвакуации	есть	13			К, С, О		
3.9.	ОБЩИЕ требования к зоне							

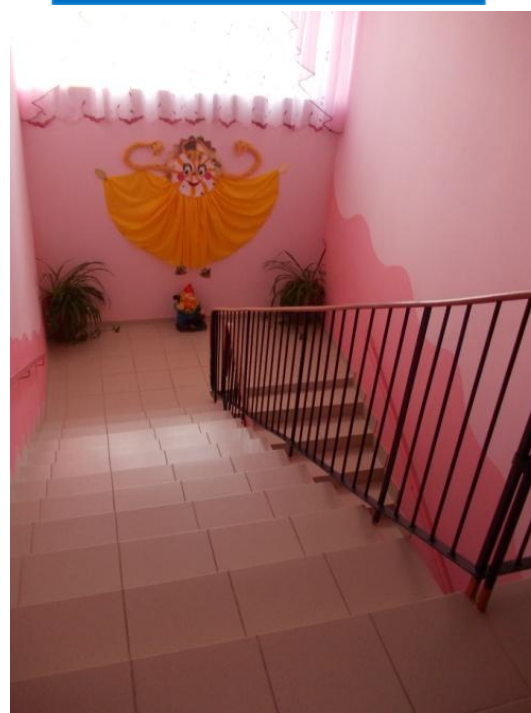
Фото 7 Коридор 1 этажа



Фото 8 Коридор 2 этажа



Фото 9 Лестница внутри.



Приложение 4

К анкете обследования к паспорту доступности от 18 декабря 2020 г. № 56

**4. Результаты обследования зоны целевого назначения здания (целевого посещения объекта)**

**Вариант 1 – зона обслуживания инвалидов**

№ п/п	Наименование функционально-планировочного элемента	Наличие элемента			Выявление нарушения и замечания		Работы по адаптации объектов	
		Есть/нет	№ на плане	№ фото	Содержание	Значимо для инвалида (категория)	Содержание	Виды работ
4.1.	Кабинетная форма обслуживания	есть	2	11	-	К		
4.2.	Зальная форма обслуживания	есть	37	15	-	К	-	
4.3.	Прилавочная форма обслуживания	нет						
4.4.	Форма обслуживания с перемещением по маршруту	нет						
4.5.	Кабина индивидуального обслуживания	нет						
	ОБЩИЕ требования к зоне							

Фото 10 Кабинет



Фото 11 Музыкальный зал



Приложение 5

К анкете обследования к паспорту доступности от 18 декабря 2020 г. № 56

**5. Результаты обследования санитарно-гигиенических помещений**

№ п/п	Наименование функционально-планировочного элемента	Наличие элемента			Выявление нарушения и замечания		Работы по адаптации объектов	
		Есть/нет	№ на плане	№ фото	Содержание	Значимо для инвалида (категория)	Содержание	Виды работ
5.1	Туалетная комната	есть			-	К,О	-	
5.2	Душевая /ванная комната	нет						
5.3	Бытовая комната (гардеробная)	нет						
	ОБЩИЕ требования к зоне							

Приложение 6

К анкете обследования к паспорту доступности от 18 декабря 2020 г. № 56

**6. Результаты обследования системы информации на объекте.**

№ п/п	Наименование функционально-планировочного элемента	Наличие элемента			Выявление нарушения и замечания		Работы по адаптации объектов	
		Есть/нет	№ на плане	№ фото	Содержание	Значимо для инвалида (категория)	Содержание	Виды работ
6.1	Визуальные средства	нет						
6.2.	Акустические средства	нет						
6.3.	Тактильные средства	нет						
	ОБЩИЕ требования к зоне							

**Заключение по структурно-функциональной зоне:**

Наименование структурно - функциональной зоны	Состояния доступности	Приложение		Работы по адаптации (вид работы)
		№ на плане	№ фото	
СПДС «Солнышко» с. Б.Рязань	ДУ - И	А/КН	12	





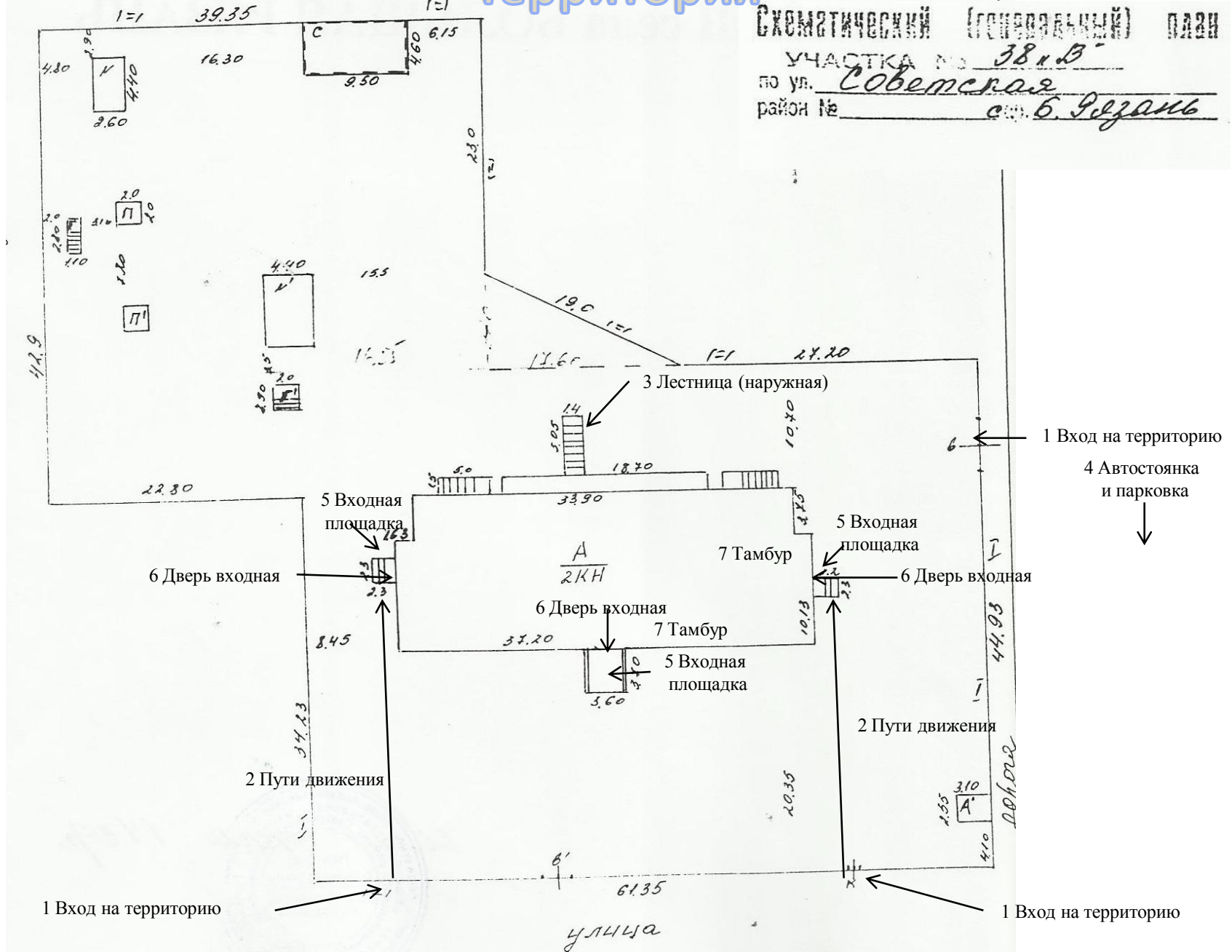
Фото 12 Здание СПДС

**Адресная программа (план)  
адаптации объектов социальной инфраструктуры и обеспечения  
доступности услуг для инвалидов и других маломобильных групп  
населения на территории м.р. Ставропольский**

№ п/п	Наименование объекта и название организации, расположенной на объекте	Адрес объекта	№ паспорта доступности объекта	Плановые работы	
				Содержание работ	Вит работ
1	2	3	4	5	6
	СПДС «Солнышко» с. Б.Рязань	М.р. Ставропольский с. Б.Рязань, ул. Советская, 38-В	№ 2	Сделать съезд для колясочников на территорию СПДС	Текущий ремонт

# Территория

Схематический (генеральный) план  
УЧАСТКА № 38кВ  
по ул. Советская  
район № стр. Б. Рудоль





# План 2 этажа

