

ПРИЛОЖЕНИЕ 2
к Порядку проведения паспортизации объектов
социальной и инженерной
инфраструктур в приоритетных сферах
жизнедеятельности инвалидов и других
маломобильных групп населения



Утверждаю:
Руководитель рабочей группы
/Инюткина Н.Г./
подпись Ф.И.О.
«30» августа 2016 г.

ПАСПОРТ

доступности объекта для инвалидов и других маломобильных групп населения

№4 от 30 августа 2016 г.

1. Общие сведения об объекте

- 1.1 Наименование (вид) объекта: государственное бюджетное общеобразовательное учреждение Самарской области основная общеобразовательная школа с. Большая Рязань муниципального района Ставропольский Самарской области
- 1.2 Адрес объекта: 445162, Российская Федерация, Самарская область, муниципальный район Ставропольский, сельское поселение Большая Рязань, село Большая Рязань, ул. Советская, д. 35
- 1.3 Сведения о размещении объекта:
- отдельно стоящее здание :одноуровневое здание 1180,9 кв.м.
- наличие прилегающего земельного участка (да, нет): да, 1,5 га.
- 1.4 Год постройки здания: 1969 г. – основное здание, последнего капитального ремонта – 2014г.
- 1.5 Дата предстоящих плановых ремонтных работ: текущего _____, капитального _____

Сведения об организации, расположенной на объекте

- 1.6 Название организации (учреждения), (полное юридическое наименование – согласно Уставу, краткое наименование) государственное бюджетное общеобразовательное учреждение Самарской области основная общеобразовательная школа с. Большая Рязань муниципального района Ставропольский Самарской области (ГБОУ ООШ с. Большая Рязань)
- 1.7 Юридический адрес организации (учреждения): 445162, Российская Федерация, Самарская область, муниципальный район Ставропольский, сельское поселение Большая Рязань, село Большая Рязань, ул. Советская, д. 35
- 1.8 Основание для пользования объектом (оперативное управление, аренда, собственность)
- 1.9 Форма собственности (государственная, негосударственная): государственная
- 1.10 Территориальная принадлежность (федеральная, региональная, муниципальная)
- 1.11 Вышестоящая организация (наименование) : Министерство образования и науки Самарской области.
- 1.12 Адрес вышестоящей организации, другие координаты: 443099, г.Самара, ул. А. Толстого, д.38/16

1. Характеристика деятельности организации на объекте (по обслуживанию населения)

2.1 Сфера деятельности (здравоохранение, образование, социальная защита, физическая культура и спорт, культура, связь и информация, транспорт, жилой фонд, потребительский рынок и сфера услуг, другое): образование

2.2 Виды оказываемых услуг : образовательная деятельность

2.3 Форма оказания услуг: (на объекте, с длительным пребыванием, в т.ч. проживанием, на дому, дистанционно) - на объекте

2.4 Категории обслуживаемого населения по возрасту : (дети, взрослые трудоспособного возраста, пожилые; все возрастные категории) - дети

2.5 Категории обслуживаемых инвалидов (нужное подчеркнуть): инвалиды, передвигающиеся на коляске, инвалиды с нарушениями опорно-двигательного аппарата, нарушениями зрения, нарушениями слуха, нарушениями умственного развития

2.6 Плановая мощность: посещаемость (количество обслуживаемых в день), вместимость, пропускная способность: 120 человек/день, вместимость 180 человек

2.7 Участие в исполнении ИПР инвалида, ребенка-инвалида (да, нет) -нет

2. Состояние доступности объекта

3.1 Путь следования к объекту пассажирским транспортом

(описать маршрут движения с использованием пассажирского транспорта):

Остановка «Школа», маршрутный автобус.

Наличие адаптированного пассажирского транспорта к объекту: нет.

3.2 Путь к объекту от ближайшей остановки пассажирского транспорта:

3.2.1 расстояние до объекта от остановки транспорта: 125 м.

3.2.2 время движения (пешком): 3 мин.

3.2.3 наличие выделенного от проезжей части пешеходного пути (да, нет)- да

3.2.4 Перекрестки: нерегулируемые; регулируемые, со звуковой сигнализацией, таймером; нет

3.2.5 Информация на пути следования к объекту: акустическая, тактильная, визуальная; нет

3.2.6 Перепады высоты на пути: есть, нет

Их обустройство для инвалидов на коляске: да, нет

3.3 Организация доступности объекта для инвалидов – форма обслуживания*

№ п/п	Категория инвалидов (вид нарушения)	Вариант организации доступности объекта (формы обслуживания)*
1.	Все категории инвалидов и МГН	
	<i>в том числе инвалиды:</i>	
2.	передвигающиеся на креслах-колясках	ДУ
3.	с нарушениями опорно-двигательного аппарата	ДУ
4.	с нарушениями зрения	ВНД
5.	с нарушениями слуха	ДУ
6.	С нарушениями умственного развития	ДУ

* - указывается один из вариантов: «А», «Б», «ДУ», «ВНД»

3.4 Организация доступности основных структурно-функциональных зон

№ п/п	Основные структурно-функциональные зоны	Состояние доступности, в том числе для основных категорий инвалидов**
1	Территория, прилегающая к зданию (участок)	ДУ
2	Вход (входы) в здание	ДУ
3	Путь (пути) движения внутри здания (в т.ч. пути эвакуации)	ДУ
4	Зона целевого назначения здания (целевого посещения объекта)	ДУ
5	Санитарно-гигиенические помещения	ДУ
6	Система информации и связи (на всех зонах)	ВНД
7	Пути движения к объекту (от остановки транспорта)	ДУ

** Указывается: **ДП-В** – доступно полностью всем; **ДП-И** (К, О, С, Г, У) – доступно полностью избирательно (указать категории инвалидов); **ДЧ-В** – доступно частично всем; **ДЧ-И** (К, О, С, Г, У) – доступно частично избирательно (указать категории инвалидов): **ДУ**- доступно условно, **ВНД** – временно недоступно.

3.5 Итоговое заключение о состоянии доступности объекта-объект доступен условно инвалидам категории Г, О, У, К; временно недоступен категории С.

4. Управленческое решение

4.1 Рекомендации по адаптации основных структурных элементов объекта

№ п/п	Основные структурно-функциональные зоны объекта	Рекомендации по адаптации объекта (вид работы)*
1	Территория, прилегающая к зданию (участок)	Индивидуальное решение с ТСР
2	Вход (входы) в здание	Индивидуальное решение с ТСР
3	Путь (пути) движения внутри здания (в т.ч. пути эвакуации)	Индивидуальное решение с ТСР
4	Зона целевого назначения здания (целевого посещения объекта)	Индивидуальное решение с ТСР
5	Санитарно-гигиенические помещения	Индивидуальное решение с ТСР
6	Система информации на объекте (на всех зонах)	Индивидуальное решение с ТСР
7	Пути движения к объекту (от остановки транспорта)	Индивидуальное решение с ТСР
8	Все зоны и участки	Индивидуальное решение с ТСР

* - указывается один из вариантов (видов работ): не нуждается, ремонт (текущий, капитальный); индивидуальное решение с ТСР; технические решения невозможны – организация альтернативной формы обслуживания

4.2 Период проведения работ -2021-2030 в рамках исполнения комплексов мероприятий («дорожной карты») по поэтапному повышению до уровня требований Конвенции о правах инвалидов и Федерального закона от 01.12.2014; 49-ФЗ.

(указывается наименование документа: программы, плана)

4.3 Ожидаемый результат (по состоянию доступности) после выполнения работ по адаптации –

объект частично адаптирован для всех категорий инвалидов

Оценка результата исполнения программы, плана (по состоянию доступности)

4.4 Для принятия решения требуется, не требуется (*нужное подчеркнуть*):

Имеется заключение уполномоченной организации о состоянии доступности объекта
(*наименование документа и выдавшей его организации, дата*), прилагается

Имеется заключение уполномоченной организации о состоянии доступности объекта
(*наименование документа, наименование организации, его выдавшей, дата выдачи*),
прилагается _____

4.5 Информация размещена (обновлена) на Карте доступности субъекта РФ дата _____

(*наименование сайта, портала*)

ПРИЛОЖЕНИЕ 2
к Порядку проведения паспортизации объектов социальной и инженерной
инфраструктур в приоритетных сферах
жизнедеятельности инвалидов и других
маломобильных групп населения

Утверждаю:
Руководитель рабочей группы
 /Инюткина Н.Г./
подпись Ф.И.О.
«30» августа 2016 г.



**АНКЕТА ОБСЛЕДОВАНИЯ
ОБЪЕКТА О ЕГО ДОСТУПНОСТИ ДЛЯ ИНВАЛИДОВ И ДРУГИХ МАЛОМОБИЛЬНЫХ ГРУПП НАСЕЛЕНИЯ
№ 4 от 30 августа 2016 г.**

Государственное бюджетное общеобразовательное учреждение Самарской области основная общеобразовательная школа села Большая Рязань
(полное юридическое наименование объекта)

445162, Российская Федерация, Самарская область, муниципальный район Ставропольский, село Большая Рязань, улица Советская, д. 35

Телефон: 8 (8482) 23-84-22, факс: 8 (8482) 23-84-22, E-mail: b_gyazan@mail.ru директор - Инюткина Наталья Геннадьевна

(почтовый адрес, телефон, факс, E-mail, Ф.И.О. и должность руководителя)

1. Наименование населенного пункта: 445162, Российская Федерация, Самарская область, муниципальный район Ставропольский, село Большая Рязань, улица Советская, д. 35

2. Ведомственная принадлежность: Министерство образования и науки Самарской области

3. Вид деятельности: образование

(государственное (муниципальное) управление, здравоохранение, социальное обслуживание, образование, культурно-досуговая деятельность, организация временного проживания, сервисное обслуживание, транспортное обслуживание, прочие)

4. Форма собственности объекта: областная

(федеральная, областная, муниципальная, частная)

5. Объем предоставляемых услуг: 120 человек/день, вместимость 180 человек

(количество человек обслуживаемых посетителей/день, вместимость)

6. Размещение объекта : отдельно стоящее одноуровневое здание, несущие конструкции – кирпичные; лестниц – нет

(отдельно стоящее; встроенное; пристроенное; количество этажей в здании; занимаемый организацией этаж; базовый материал несущих конструкций; материал лестниц (кирпич, бетон, пенобетон, дерево и др.).

7. Количество и назначение входов: 1 основной, 2 эвакуационных

8. Год постройки: 1969 г

9. Год последней реконструкции не было

Описание маршрута следования к объекту:

Расстояние до объекта от остановки транспорта, м	50		
Вид транспорта, номер маршрута, название остановки	Остановка «Большая Рязань», маршрутный автобус № 330		
Наличие переходов на пути следования от остановки	нет		
Регулируемые переходы	нет	со звуковой сигнализацией	нет
Нерегулируемые переходы	есть		
Внеуличные переходы	нет	с пандусом	нет
		с подъемником	нет
Тактильные указатели	нет		
Перепады высоты на пути движения	более 1,5 см более 4 см	Съезды с уклоном более 10%	нет
Открытые лестницы	нет	Пандусы с уклоном более 8%	нет
Поручни на лестницах	нет	Поручни на пандусах	нет

1. ТЕРРИТОРИЯ, ПРИЛЕГАЮЩАЯ К ОБЪЕКТУ (при наличии)

№ помещений по плану БТИ	Наименование элементов объекта	Норматив доступности, установленный для инвалидов	Фактическая величина, наличие	Категории инвалидов	Рекомендуемые мероприятия по адаптации при несоответствии нормативу: установка, создание, ремонт, замена или реконструкция	Условия при условной доступности
1	2	3	4	5	6	7
	Вход на территорию (при наличии ограждения):					
	Ширина прохода, калитки	≥ 1,2 м	0,93м	К, О	создание	≥0,9
	*Информация об объекте	наличие	нет	К, О, С, Г	создание	
	Путь к главному (специализированному) входу в здание (для доступа в зону оказания услуг):					

	*Указатели направления движения	наличие	нет	К, Г	создание	
	Ширина пешеходного пути с учетом встречного движения	$\geq 2,0$ м	5,7м	К		
	Ширина пешеходного пути с учетом встречного движения в условиях сложившейся застройки в пределах прямой видимости; Для обеспечения возможности разъезда через каждые 25 м горизонтальные площадки (карманы)	$\geq 1,2$ м не менее 2,0 x 1,8 м	5,7м	К		
	Тактильная полоса перед съездом	$> 0,8$ м	нет	С	создание	
	Тактильная полоса перед лестницей	$> 0,8$ м	нет	С	создание	
	Тактильная полоса перед препятствием на тротуаре	$> 0,8$ м	нет	С	создание	
	Ширина тактильной полосы	0,5-0,6 м	нет	С	создание	
	*Перепад высот бордюров, ботовых камней вдоль эксплуатируемых газонов и озелененных площадок, примыкающих к путям пешеходного движения	$< 0,025$ м	нет	К, С, О		
	*Высота бордюров по краям пешеходных путей	$> 0,05$ м	нет	К, С, О		
	*Места отдыха	наличие	нет	К, О	создание	
	Автостоянка и парковка для посетителей (при наличии)					
	Расстояние до входа в здание	≤ 50 м	нет	К, О	создание	
	Количество машино-мест для инвалидов, обозначенных специальными знаками на поверхности покрытия стоянки и знаком на вертикальной поверхности (стене, столбе, стойке и т.п.) на высоте не менее 1,5 м	$> 5\%$ (не менее 1 места)	нет	К	создание	
	Размер парковочного места со специальным знаком для автомобиля инвалида	6 x 3,6 м	нет	К	создание	
	Открытая лестница					
	Ширина лестничных маршей	$\geq 1,35$ м	нет	О, С		
	Марш лестницы между площадками	3-12	-	О, С		

		ступеней				
	Единообразная геометрия ступеней	наличие	-	О, С		
	Высота подступенка	0,12 - 0,15 м	-	О, С		
	Ширина проступей	0,35 - 0,4 м	-	О, С		
	Контрастная маркировка крайних ступеней	наличие	-	С		
	Расстояние до кромки ступени тактильной полосы перед маршем вверху и внизу шириной 0,3-0,5 м	≥ 0,8 – 0,9 м	-	С	-	
	Бортики по боковым краям ступеней, не примыкающие к стенам, высотой не менее 0,02 м	наличие	-	О, С		
	Расстояние между поручнями	≥ 1,0 м	-	О, С		
	*горизонтальные завершения поручня	≥ 0,3 м	-	О, С		
	не травмирующие окончания	наличие	-	О		
	- высота поручней	0,9 м	-	О		
	Пандус на рельефе					
	*Высота подъема одного марша	≤ 0,8 м	-	К		
	Угол уклона	≤ 5 °	-	К		
	Поручни с двух сторон:	наличие		К, О		
	- на высоте (нижний поручень)	0,7 м	-	К		
	- *на высоте (верхний поручень)	0,9 м	-	О		
	- расстояние между поручнями	0,9 - 1,0 м	-	К, О		
	-* горизонтальные завершения поручня	≥ 0,3 м	-	К, О		
	- не травмирующие окончания	наличие	-	К, О		
	Длина горизонтальной площадки прямого пандуса	> 1,5 м	-	К, Ø		
	Разворотные площадки:		-			
	- при въезде на пандус наверху	> 1,5 x 1,5 м	-	К		
	- промежуточная (при высоте пандуса более	> 1,5 x 1,5 м	-	К		

	0,8 м)					
	- при въезде на пандус вниз	> 1,5 x 1,5 м	-	К		
	Колесоотбойники высотой не менее 0,1 м по продольным открытым краям маршей и на горизонтальных площадках	наличие	-	К, О		

2.ВХОДНАЯ ГРУППА (для доступа в зону оказания услуги)

№ помещений по плану БТИ	Наименование элементов объекта	Норматив доступности, установленный для инвалидов	Фактическая величина, наличие	Категория для которых установлен норматив	Рекомендуемые мероприятия по адаптации при несоответствии нормативу: установка, создание, ремонт, замена или реконструкция	Условия при условной доступности
1	2	3	4	5	6	7
	Крыльцо или входная площадка					
	Высота площадки	справочно	0,6 м			
	Габариты площадки без пандуса: ширина X глубина	≥1,4 x 2 м или 1,5 x 1,85 м	6,3 x 1,7	О, С		
	Габариты площадки с пандусом: ширина X глубина	≥2,2 x 2,2 м	нет	К	создание	
	Поручни (ограждение) при высоте площадки более 45 см (за исключением площадок с трехсторонними лестницами)	наличие	нет	К, О, С	создание	
	*Навес	наличие	есть	К, О		
	Водоотвод (решетка или уклон к открытой стороне площадки, навес)	наличие	есть	К, О, С		
	Информация об объекте	наличие	есть	Г		
	Система вызова помощи	Наличие	нет	К	установка	

Лестница наружная	наличие	есть			
Нескользкое покрытие	наличие	есть	О, С		
Расстояние до кромки ступени перед маршем вверху и внизу тактильной полосы	0,6 м	нет	С	установка	
Ширина тактильной полосы перед лестничным маршем	0,3-0,5 м	нет	С	установка	
*Контрастная маркировка крайних ступеней	наличие	нет	С	установка	
*Бортики по боковым краям ступеней, не примыкающие к стенам, высотой не менее 0,02 м	наличие	нет	О, С		
Поручни с двух сторон:	наличие	нет	О, С	установка	
- высота поручней	0,9 м	-	О, С		
- нетравмирующие горизонтальные части поручня	≥ 0,3 м	-	О, С		
- не травмирующие окончания поручней	наличие	есть	О, С		
*Разделительные поручни при ширине марша ≥ 4 м	наличие	-	О, С		
Пандус наружный	наличие	нет		установка	
Ширина марша	≥ 1,0 м	-	К		
Угол уклона	≤ 5 °	-	К		
Высота подъема одного марша (максимальная)	≤ 0,8 м	-	К		
*Колесоотбойники по продольным краям маршей высотой не менее 0,05 м	наличие	-	К, О		
Разворотные площадки:		-			
- при въезде на пандус	≥ 1,5 x 1,5 м	-	К		
-промежуточная прямая (при высоте пандуса более 0,8 м)	≥ 1,5	-	К		
-промежуточная с поворотом направления движения	≥ 1,5 x 1,5 м	-	К		
Поручни с двух сторон:	наличие	-	К, О		

- расстояние между поручнями	0,9-1,0 м	-	К, О		
- на высоте (нижний поручень)	0,7 м	-	К		
- *на высоте (верхний поручень)	0,9 м	-	О		
- *горизонтальные завершения поручней	≥ 0,3 м	-	К, О		
- не травмирующие окончания	наличие	-	К, О		
Нескользящее покрытие	наличие	-	К, О		
Наружный подъемник (при отсутствии пандуса) вертикальный (В), наклонный (Н)	наличие	нет	К		
*Звуковой маяк у входа	наличие	нет	С	установка	
Тамбур					
Габариты: глубина X ширина	≥ 2,3 x 1,5 м При реконструкции (1,5 -1, 8) x 2 м	4,3 x 7 м ; 2,4 x 5,3 м	К		
Двери распашные (Р), автоматические раздвижные (А)	наличие	Р	К, О		
- ширина дверного проема в свету	≥ 1,2 м, при реконструкции ≥0,9 м	1,7 м	К, О		
- высота порога наружного, внутреннего	<u>Каждого элемента</u> < 0,014 м, общая высота ≤ 0,028 м	Наружный – 0,01м; Внутренний – 0,01м	К		
- контрастная маркировка прозрачных дверных полотен	<u>Наличие</u>	нет	С		

3. ПУТИ ДВИЖЕНИЯ НА ОБЪЕКТЕ
(для доступа в зону оказания услуги)

№ помещений по плану БТИ	Наименование элементов объекта	Норматив доступности, установленный для инвалидов	Фактическая величина, наличие	Категория для которых установлен норматив	Рекомендуемые мероприятия по адаптации: установка, создание, ремонт, замена, реконструкция	Примечание
1	2	3	4	5	6	7
	Лестница на уровень 1-го этажа		нет			
	*Контрастная маркировка крайних ступеней	наличие	-	С		
	Бортики по боковым краям ступеней, не примыкающие к стенам, высотой не менее 0,02 м	наличие	-	О, С		
	Поручни с двух сторон	наличие	-	О, С		
	- на высоте	0,9 м	-	О, С		
	- нетравмирующее завершения поручня	наличие	-	О, С		
	- завершающие горизонтальные части поручней	≥ 0,3 м	-	О, С		
	Пандус внутренний к лестнице на уровень 1-го этажа					
	Ширина марша	≥ 1,0 м	-	К		
	Угол уклона	≤ 5 °	-	К		
	*Колесоотбойники по продольным краям маршей высотой не менее 0,05 м	наличие	-	К		
	Разворотные площадки внизу,верху	≥ 1,5 x 1,5 м	-	К		
	Поручни с двух сторон:	наличие	-	К, О		
	- на высоте (нижний поручень)	0,7 м	-	К		
	- *на высоте (верхний поручень)	0,9 м	-	О		
	- *горизонтальные завершения поручня	≥ 0,3 м	-	К		
	- не травмирующие окончания	наличие	-	К, О		
	Пандус переносной (при отсутствии)	наличие	-	К		

	стационарного)					
	Подъемник для инвалидов (при отсутствии пандуса):					
	- стационарный	наличие	нет	К		
	- мобильный	наличие	нет	К		
	Коридоры/холлы					
	Ширина полосы движения	$\geq 1,2$ м	5 м	К		
	Разворотные площадки	$\geq 1,5 \times 1,5$ м	5 x 3м	К		
	Контрольно-пропускные устройства и турникеты шириной в свету	$\geq 1,0$ м	нет	К,О	не требуются	
	Указатели направления движения, входа, выхода	наличие	да	К, Г		
	*Пиктограммы (доступность, вход, выход)	наличие	нет	К, Г	установка	
	*Речевые информаторы и маяки	наличие	нет	С	установка	
	*Экраны, текстовые табло для дублирования звуковой информации	наличие	нет	Г	установка	
	*Аудиовизуальные информационно-справочные системы	наличие	нет	Г	установка	
	*Тактильная схема	наличие	нет	С	установка	
	*Место отдыха и ожидания (не реже, чем через 25 м):	наличие	да	К, О, С, Г		
	- для лиц с нарушениями ОДА (О): глубина зоны сидения не менее 1,2 м	≥ 1 на этаж	1	О		
	- для колясочников: глубина 1,5 м, ширина 0,9 м	≥ 1 на этаж	1	К		
	Навесное оборудование , выступ в зону движения	$\leq 0,1$ м	нет	С	не требуется	
	*Рифленая и/ или контрастно окрашенная полоса на участках пола перед поворотом и дверями, ширина	0,6 м	нет	С	создание	

Опорные устройства	Наличие	нет	О,С	создание	
Контрастная маркировка дверных проемов	Наличие	нет	С	создание	
Лестница, перепады высот на этажах (в коридорах)	Наличие	нет			
*Бортики по боковым краям ступеней, не примыкающие к стенам, высотой не менее 0,02 м	наличие	-	О, С		
Контрастная маркировка	наличие	-	С		
Поручни с двух сторон на лестнице	наличие	-	О		
- на высоте	0,9 м	-	О		
- *горизонтальные завершения поручней	наличие	-	О		
Пандус внутренний на этаже		нет			
Ширина марша	$\geq 1,0$ м	-	К		
Угол уклона	$\leq 5^\circ$	-	К		
*Колесоотбойники по продольным краям маршей высотой не менее 0,05 м	наличие	-	К		
Разворотные площадки внизу,верху	$\geq 1,5$ x $1,5$ м	-	К		
Поручни с двух сторон:	наличие	-	К, О		
- на высоте (нижний поручень)	0,7 м	-	К		
- *на высоте (верхний поручень)	0,9 м	-	О		
Лестница межэтажная (в зону оказания услуги)-нет					
*Рельефная (тактильная) полоса перед маршем сверху и внизу (ширина 0,3 м)	0,6 м	нет	С		
Ширина тактильной полосы перед лестничным маршем	0,3-0,5 м	-	С		
Контрастная маркировка крайних ступеней	наличие	-	С		
*Бортики по боковым краям ступеней, не примыкающие к стенам, высотой не менее 0,02 м	наличие	-	О, С		

Поручни непрерывные с двух сторон:	наличие	-	О, С		
- на высоте	0,9 м	-	О, С		
- не травмирующие завершения поручней	наличие	-	О, С		
- завершающие горизонтальные части поручней сверху, внизу	≥ 0,3 м	-	О, С		
- цифровые контрастные обозначения этажа	наличие	-	С		
- *указатели номера этажа на поручне тактильные	наличие	-	С		
Лестница № (вкладка при наличии других лестниц)		нет			
Лифт пассажирский	наличие	нет			
Кабина:		-			
- габариты (глубина x ширина)	При новом строительстве ≥ 1,5 x 1,7 м для действующих объектов ≥ 1,1x1,4	-	К		
- ширина дверного проема	при новом строительстве ≥ 0,95 м для действующих объектов ≥ 0,8м-	-	К		
-*Зеркало	наличие	-	К		
-* Поручни	наличие	-	О		
*Световая и звуковая информация в кабине о движении лифта	наличие	-	Г, С		
*Знак доступности	наличие	-	К		
Цифровые контрастные обозначения этажа напротив лифта	наличие	-	С		

	Тактильная маркировка цифр на кнопках управления лифтом	наличие	-	С		
--	---------------------------------------------------------	---------	---	---	--	--

4. ЗОНА ОКАЗАНИЯ УСЛУГИ
(в зависимости от сферы деятельности)

№ помещений по плану БТИ	Наименование элементов объекта	Норматив доступности, установленный для инвалидов	Фактическая величина, наличие	Категория для которых установлен норматив	Рекомендуемые мероприятия по адаптации: установка, создание, ремонт, замена, реконструкция	Примечание
1	2	3	4	5	6	7
	4.1. Обслуживание через окно/прилавок -нет					
	*Высота рабочей поверхности	0,8 – 1,1 м	-	К		
	Габариты зоны обслуживания (глубина)	≥ 1,2 м	-	К		
	Вкладка при необходимости описания нескольких окон/прилавков					
	4.2. Обслуживание в кабинете №					
	Ширина проема двери в свету:	≥ 0,9 м	86 см	К	реконструкция	
	*Высота порога	отсутствие	4,5 см	К, О	реконструкция	
	*Информация тактильная	наличие	нет	С	создание	
	Информация визуальная контрастная:	наличие	нет	К, О, С, Г	создание	
	-* размещение на высоте	≤ 1,8 м	нет	К		
	-*высота прописных букв	≥ 0,025 м	нет	С		
	Габариты зоны сидения-глубина	≥ 1,2 м	-	О		
	Зона для кресла-коляски	≥ 1,5 x 1,5 м	нет	К	установка	
	Стол с высотой рабочей поверхности	0,7 - 0,8 м	0,8 м	К, О		
	Вкладка при необходимости описания нескольких кабинетов					
	4.3. Обслуживание с перемещением №					
	Ширина полосы движения по зоне обслуживания	≥ 1,2 м	2м	К		

	*Высота оборудования для посетителей (стеллаж, прилавок, витрина, художественный объект и т.п.)	0,8 - 1,1 м		К		
Вкладка при необходимости описания нескольких маршрутов						
	4.4. Кабина индивидуального обслуживания № (примерочная, переговорная, кабина телефона и др.)		-			
	Ширина x глубина	1,5x1,5 м	-	К		
	*Место для сидения	наличие	-	О		
	*Крючки для костылей (на высоте 120 см с выступом 12 см)	наличие	-	О		
Вкладка при необходимости описания нескольких кабин						
	4.5. Зал (с фиксированными местами зрительный, читальный, ожидания и пр. вместимостью более 50 мест)		нет			
	Доля мест для колясочников	$\geq 2\%$	-	К		
	Ширина прохода к месту для инвалида на кресле-коляске	$\geq 1,2$ м	-	К		
	Доля мест для лиц, с нарушением слуха	≥ 2	-	Г		
Вкладка при необходимости описания нескольких залов						
	Специализированная зона обслуживания инвалидов-колясочников	наличие	нет	К		

5. САНИТАРНО-БЫТОВЫЕ ПОМЕЩЕНИЯ

№ помещений по плану БТИ	Наименование элементов объекта	Норматив доступности, установленный для инвалидов	Фактическая величина, наличие	Категория для которых установлен норматив	Рекомендуемые мероприятия по адаптации: установка, создание, ремонт, замена, реконструкция	Примечание
1	2	3	4	5	6	7

	5.1. Санузел для посетителей	наличие	нет	Г		
	5.2. Санузел для инвалидов					
	Санузел	наличие	есть	К,О,С		
	Знак доступности помещения	наличие	нет	К	установка	
	Тактильная маркировка санузла	наличие	нет	С	установка	
	Ширина дверного проема	≥ 0,9 м	0,9 м	К, О		
	Направление открывания дверей	наружное	наружное	К		
	Кабины для инвалидов:					
	- количество кабин	> 1 шт.	-	К, О		
	- ширина дверного проема	≥ 0,9 м	-	К, О		
	- габариты (минимальная глубина)	≥ 1,8 м	-	К, О, С		
	- габариты (минимальная ширина)	≥ 1,65 м	-	К, О, С		
	Опорные поручни	наличие	-	К, О		
	в т.ч. откидные	наличие	-	К		
	Зона для кресла-коляски рядом с унитазом (ширина x глубина)	≥ 0,75 × 1,2 м	-	К		
	• крючки для костылей (на высоте 120 см с выступом 12 см)	наличие	-	О		
	Раковина:					
	- зоны у раковины для кресла-коляски (глубина x ширина)	≥ 1,30 x 0,85 м	1,3 x 0,85	К		
	- *высота раковины	0,75 – 0,85 м	0,8 м	К, О		
	- опорный поручень	наличие	нет	О	установка	
	- водопроводный кран с рычажной рукояткой	наличие	есть	К,О		
	- водонапорный кран с автоматическим и сенсорным кранами бесконтактного типа	наличие	-	К,О		
	Крючки для костылей (на высоте 120 см с выступом 12 см)	наличие	-	О	установка	
	Зеркало поворотное	наличие	-	К,О	установка	

	Писсуар на высоте от пола	$\leq 0,4$ м или вертикальной формы	нет	К		
	Душевые					
	Габариты поддона (поверхности с трапом) в душевой	$\geq 0,9$ x 1,5 м	-	К, О		
	*Размеры сиденья душевой кабины: глубина x длина	$\geq 0,48$ x 0,85 м	-	К, О		
	Система тревожной сигнализации	наличие	-	К, О, С		
	Вкладка при необходимости описания нескольких туалетных комнат или душевых					

6. СРЕДСТВА ИНФОРМАЦИИ И ТЕЛЕКОММУНИКАЦИИ НА ОБЪЕКТЕ

№ помещений по плану БТИ	Наименование элементов объекта	Норматив доступности, установленный для инвалидов	Фактическая величина, наличие	Категория для которых установлен норматив	Рекомендуемые мероприятия по адаптации: установка, создание, ремонт, замена, реконструкция	Примечание
1	2	3	4	5	6	7
	Визуальные средства информации о предоставлении услуги	наличие	нет	К, О, Г, С		
	Надписи:	наличие	-	К, О, Г, С		
	размещение на высоте	$\geq 1,5$ м и $\leq 4,5$ м	-	К, О, Г, С		
	высота прописных букв	$\geq 0,075$ м	-	К, О, Г, С		
	освещенность	наличие	-	К, О, Г, С		
	Указатели, пиктограммы:	наличие	-	К, О, Г, С		
	размещение на высоте	1,3 – 1,4 м	-	К, О, Г, С		
	высота прописных букв	$\geq 0,075$ м	-	К, О, Г, С		
	освещенность	наличие	-	К, О, Г, С		
	Тактильные средства информации о	наличие	-	С		

	предоставлении услуги с цифрами, буквами по Брайлю					
	высота размещения	1,3 – 1,4 м	-	С		
	маркировка кабинетов приема со стороны ручки	наличие	нет	С	создание	
	на кнопках управления лифта	наличие	-	С	не требуется	
	на кабинах санитарно-бытовых помещений	наличие	нет	С	создание	
	Текстофоны (текстовые телефоны) Текстовые средства связи, в т.ч. с бегущей строкой», факсимильные аппараты	Наличие (не менее 1шт)	нет	Г	создание	
	Телефоны с усилителем звука и увеличенными тактильными клавишами	Наличие (не менее 1шт)	нет	С, Г	установка	
	Таксофон:с автоматическим перемещением аппарата по высоте (АВ)	наличие	нет	К	установка	
	Речевые информаторы и маяки	наличие	нет	С	установка	
	Звуковой маяк у входа (динамик с радиотрансляцией) с зоной слышимости до 5м	наличие	нет	С	установка	
	Световые текстовые табло для вывода оперативной операции	наличие	нет	Г, С	установка	
	Малогабаритные аудиовизуальные информационно-справочные системы	наличие	нет	К, С, О, Г	установка	
	*Индукционная система	наличие	нет	Г	установка	

7. ВЫВОДЫ

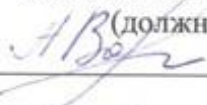
При обследовании объекта выявлены следующие замечания:

1. Прилегающая территория. Путь к главному входу- отсутствие тактильной полосы перед входом, ширина входной калитки не соответствует нормам, отсутствует место отдыха, автостоянка, парковочное место со специальным знаком для автомобиля для инвалида.
2. Входная группа, по лестнице, отсутствует пандус, поручни, тактильная полоса перед лестничным маршем, контрастная маркировка крайних ступеней, расстояние до кромки ступени перед маршем вверху и внизу не обозначены тактильной полосой. Необходимо установить световой и звуковой маяки у входа, систему вызова помощи. Ширина входной двери соответствует нормам, но имеет большой порог и ступень, которые препятствуют прохождению кресла-коляски и создает затруднения для инвалидов- опорников.
3. Пути движения на объекте. Коридоры- отсутствуют пиктограммы, речевые информаторы и маяки, экраны, текстовые табло для дублирования звуковой информации, аудиовизуальные, тактильная схема информационно-справочные системы Рифленая и/ или контрастно

- окрашенная полоса на участках пола перед поворотом и дверями, опорные устройства, контрастная маркировка дверных проемов.
4. Зона оказания услуг. Обслуживание в кабинете, необходимо создание специально выделенных мест для учащихся с недостатками зрения, слуха, а также для учащихся, передвигающихся на кресле –коляске. Необходима установка светового сигнализатора школьного звонка. Отсутствует информация тактильная, информация визуальная контрастная.
 5. Санитарно-бытовое помещение. Санузел для инвалидов –необходимо создание тактильной маркировки санузла. Установить зеркало, крючки для костылей и одежды в кабинах и около раковины, установить опорный поручень.
 6. Средства информации и телекоммуникации на объекте. Отсутствуют- тактильные средства информации предоставления услуги с цифрами, буквами, изготовленными с использованием шрифта Брайля, текстофоны, телефоны с усилителем звука и увеличительными тактильными клавишами, речевые информаторы и маяки, звуковой маяк у входа, световые текстовые табло для вывода оперативной информации, индукционная система.

Представитель рабочей группы

Глава с.п. Большая Рязань
(должность)



Вовченко А.В.

« 30 » августа 2016г.

Представитель организации, эксплуатирующей объект

Директор ГБОУ ООШ с. Большая Рязань
(должность)



Инюткина Н.Г.

М.П. (Ф.И.О.) « 30 » августа 2016г.

Приложения

1. _____
2. _____
3. _____

Принятые сокращения категорий лиц с ограничениями жизнедеятельности (МГН): Г — люди, не имеющие ограничений по мобильности, в т.ч. с дефектами слуха; С — немощные люди, мобильность которых снижена из-за старения организма (инвалиды по старости); инвалиды на протезах; инвалиды с недостатками зрения, пользующиеся белой тростью; люди с психическими отклонениями; О — инвалиды, использующие при движении дополнительные опоры (костыли, палки); К- инвалиды, передвигающиеся на креслах-колясках, приводимых в движение вручную. («СП 59.13330.2012. Свод правил. Доступность зданий и сооружений для маломобильных групп населения. Актуализированная редакция СНиП 35-01-2001», утвержденный приказом Минрегиона России от 27.12.2011 № 605)

I. Результаты обследования:

1. Территория, прилегающая зданию (участка)

государственное бюджетное общеобразовательное учреждение Самарской области основная общеобразовательная школа с. Большая Рязань
муниципального района Ставропольский Самарской области

Самарская область, муниципальный район Ставропольский, сельское поселение Большая Рязань, село Большая Рязань, ул. Советская, д. 35

№ п/п	Наименование функционально – планировочного элемента	Наличие элемента			Выявленные нарушения и замечания		Работы по адаптации объектов	
		Есть / нет	№ на плане	№ фото	Содержание	Значимо для инвалида (категория)	Содержание	Виды работ
1.1	Вход(выходы) на территорию	есть	б/н	1	Отсутствует предупреждающая тактильная полоса перед входом Ширина калитки менее 1,2 м	С	Нанести предупреждающую тактильную полосу перед входом Установка калитки более 1,2 м	Работы в рамках текущего ремонта по мере выделения финансовых средств
1.2	Путь(пути) движения на территории	нет	б/н	2	Отсутствует тактильная разметка при движении по территории	С	Нанести тактильную разметку при движении по территории	Работы в рамках текущего ремонта по мере выделения финансовых средств
1.3	Лестница(наружная)	нет			-	-	-	-
1.4	Пандус(наружный)	нет	-		-	-	-	-
1.5	Автостоянка и парковка	нет	б/н	3	Отсутствует автостоянка, парковочное место со специальным знаком для автомобиля инвалида.	К,О	Создание парковочного места	Работы в рамках текущего ремонта по мере выделения финансовых средств
	ОБЩЕЕ требования к зоне							

Приложение 1

К Акту обследования к паспорту доступности от «18 » декабря 2020 г.

Фото №1 Вход на территорию



Фото№ 2. Путь(пути) движения на территорию



Фото № 3. Парковка



Приложение 2

К Акту обследования к паспорту доступности от «18» декабря 2020 г.

I. Результаты обследования:

2. Входа (входов) в здание

государственное бюджетное общеобразовательное учреждение Самарской области основная общеобразовательная школа с. Большая Рязань
муниципального района Ставропольский Самарской области

Самарская область, муниципальный район Ставропольский, сельское поселение Большая Рязань, село Большая Рязань, ул. Советская, д. 35

№ п/п	Наименование функционально – планировочного элемента	Наличие элемента			Выявленные нарушения и замечания		Работы по адаптации объектов	
		Есть / нет	№ на плане	№ фото	Содержание	Значимо для инвалида (категория)	Содержание	Виды работ
2.1	Лестница (наружная)	есть	б/н	4	Отсутствует тактильная полоса перед лестничным маршем.	С	Установка тактильного обозначения	Работы в рамках текущего ремонта по мере выделения финансовых средств
2.2	Пандус (наружный)	нет	-	-	Отсутствие входных групп пандусами /подъемными платформами	К,О	Произвести реконструкцию входной площадки : установить пандусы/подъемные платформы	Работы в рамках текущего ремонта по мере выделения финансовых средств
2.3	Входная площадка (перед дверью)	есть	б/н	5	Отсутствует тактильная информация Отсутствуют поручни	К,О,С	Установка тактильного обозначения Установка поручней	Работы в рамках текущего ремонта по мере выделения финансовых средств
2.4	Дверь (входная)	есть	23	6	Отсутствует световой и звуковой маяки у входа.	К,О,С	Установка пандуса, Нанести тактильную разметку. световой	Работы в рамках текущего ремонта по

					Отсутствует предупреждающая тактильная разметка при входе, имеется порог высотой 4 см, препятствующий прохождению К,О, система вызова помощи.		и звуковой маяки у входа, систему вызова помощи	мере выделения финансовых средств
2.5	Тамбур	есть	23,44	7	Отсутствует тактильная информация	С	Установка тактильного обозначения	Работы в рамках текущего ремонта по мере выделения финансовых средств
ОБЩЕЕ требования к зоне								

Фото №4 Лестница (наружная)



Фото №5 Входная площадка (перед дверью)



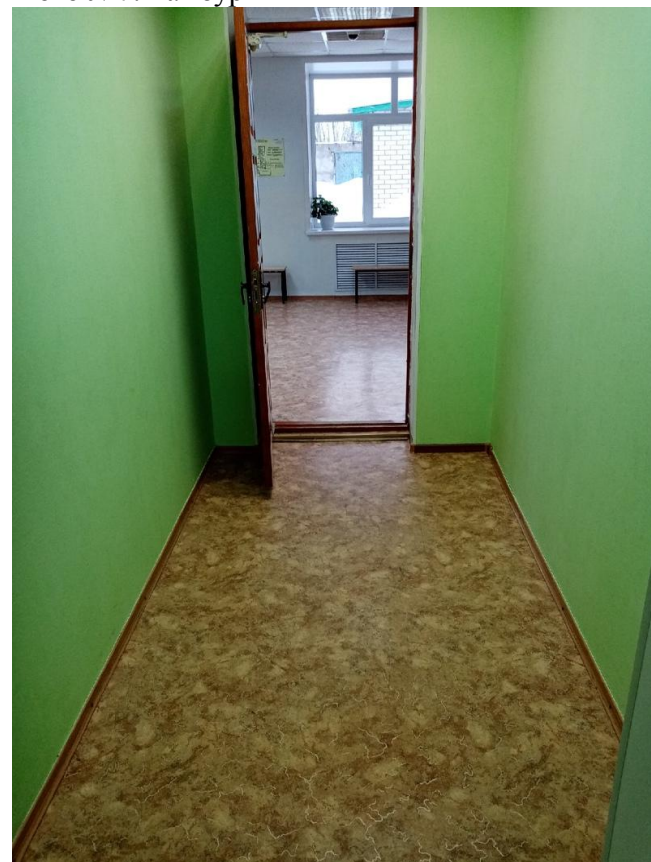
Приложение 2

К Акту обследования к паспорту доступности от «18» декабря 2020 г.

Фото №6. Дверь (входная)



Фото №7. Тамбур



**I. Результаты обследования:
3. Пути (путей) движения внутри здания
(в т.ч. путей эвакуации)**

государственное бюджетное общеобразовательное учреждение Самарской области основная общеобразовательная школа с. Большая Рязань
муниципального района Ставропольский Самарской области

Самарская область, муниципальный район Ставропольский, сельское поселение Большая Рязань, село Большая Рязань, ул. Советская, д. 35

№ п/п	Наименование функционально – планировочного элемента	Наличие элемента			Выявленные нарушения и замечания		Работы по адаптации объектов	
		Есть / нет	№ на плане	№ фото	Содержание	Значимо для инвалида (категория)	Содержание	Виды работ
3.1	Коридор (вестибюль, зона ожидания, галерея, балкон)	есть	26,38,10	8	Отсутствуют информационные таблички, предупреждающая, тактильная разметка о препятствиях	С	Установить информационные таблички, предупреждающую, тактильную разметку о препятствиях	Работы в рамках текущего ремонта по мере выделения финансовых средств
3.2	Лестница (внутри здания)	нет	-	-	-	-	-	-
3.3	Пандус (внутри здания)	нет	-	-	-	-	-	Не требуется
3.4	Лифт пассажирский (или подъемник)	нет	-	-	-	-	-	Не требуется
3.5	Дверь	нет	-	-	-	-	-	-
3.6	Пути эвакуации (в т. зоны безопасности)	есть	38,44	8,9	Отсутствует тактильная информация. Эвакуационный выход не соответствует требованиям доступности для людей на креслах-колясках и с нарушением опорно-	К,О,С,Г	Устройство тактильной информации. На путях эвакуации не должно быть порогов и перепадов высот пола. При необходимости устройства порогов их высота или перепад высот не	Работы в рамках текущего ремонта по мере выделения финансовых средств.

					двигательного аппарата		должен превышать 0,014 м. (п. 5.2.4 СП 59.13330.2012)	
	ОБЩЕЕ требования к зоне							

Фото №7. Коридор

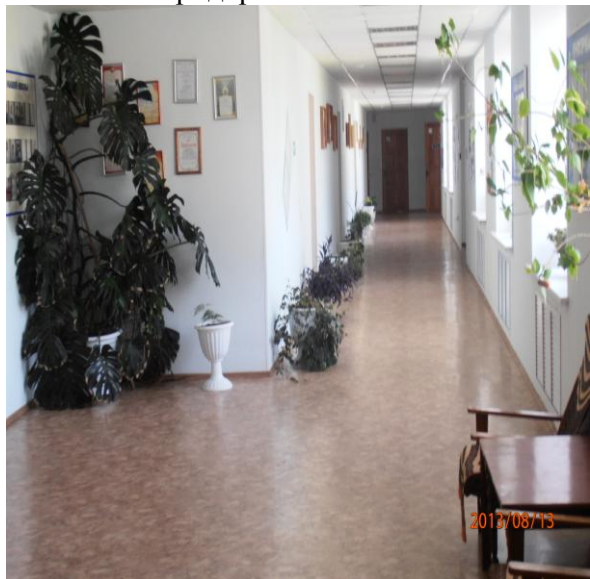


Фото №8. Путь эвакуации.



Фото №9. Путь эвакуации.



I. Результаты обследования:
4. Зоны целевого назначения здания
(целевого посещения объекта)

Вариант I - зона обслуживания инвалидов

государственное бюджетное общеобразовательное учреждение Самарской области основная общеобразовательная школа с. Большая Рязань
 муниципального района Ставропольский Самарской области

Самарская область, муниципальный район Ставропольский, сельское поселение Большая Рязань, село Большая Рязань, ул. Советская, д. 35

№ п/п	Наименование функционально – планировочного элемента	Наличие элемента			Выявленные нарушения и замечания		Работы по адаптации объектов	
		Есть / нет	№ на плане	№ фото	Содержание	Значимо для инвалида (категория)	Содержание	Виды работ
4.1	Кабинетная форма обслуживания	есть	19	10,11	Информирующие обозначения не соответствуют требованиям нормативных документов. Не дублируются рельефными знаками (шрифтом Брайля). Не соответствие ширины дверного проема.	К,С,О,Г	Следует установить информирующие обозначения помещений: - рядом с дверью, со стороны дверной ручки; -на высоте от 1,4 до 1,75 м; -дублирование рельефными знаками п. 3.6 Ширина дверных и открытых проемов в стене, а также выходов из помещений и коридоров на лестничную клетку должна быть не менее 0,9 м.	Работы в рамках текущего ремонта по мере выделения финансовых средств.
4.2	Зальная форма обслуживания	нет	-	-	-	-	-	-
4.3	Прилавочная форма обслуживания	нет	-	-	-	-	-	-
4.3	Прилавочная форма обслуживания	нет	-	-	-	-	-	-
4.4	Форма обслуживания с перемещением по маршруту	нет	-	-	-	-	-	-
4.5	Кабина индивидуального	нет	-	-	-	-	-	-

обслуживания								
ОБЩИЕ требования к зоне								

Фото №10. Кабинетная форма обслуживания.



Фото №11. Кабинетная форма обслуживания.



I. Результаты обследования:

5. Санитарно-гигиенических помещений

государственное бюджетное общеобразовательное учреждение Самарской области основная общеобразовательная школа с. Большая Рязань
муниципального района Ставропольский Самарской области

Самарская область, муниципальный район Ставропольский, сельское поселение Большая Рязань, село Большая Рязань, ул. Советская, д. 35

№ п/п	Наименование функционально – планировочного элемента	Наличие элемента			Выявленные нарушения и замечания		Работы по адаптации объектов	
		Есть / нет	№ на плане	№ фото	Содержание	Значимо для инвалида (категория)	Содержание	Виды работ
5.1	Туалетная комната	есть	40,41	12,13	Не оборудована двухсторонняя связь с диспетчерским пунктом или кнопка вызова; Отсутствует аварийной освещение, крючки для одежды, костылей. В кабине должно быть свободное пространство диаметром 1,4 м. для разворота кресла-коляски. В универсальной кабине и других санитарно-бытовых помещениях, предназначенных для пользования всеми категориями граждан, должны быть установлены откидные опорные поручни, штанги, поворотные	К,О,С,Г	Установка опорных поручней, тактильных обозначений Устройство кнопки вызова; Устройство аварийного освещения, крючков для одежды, костылей.	Работы в рамках капитального ремонта по мере выделения финансовых средств.

					или откидные сиденья. Ширина проема не соответствует.			
5.2	Душевая/ванная комната	нет	-	-	-	-	-	-
5.3	Бытовая комната (гардеробная)	есть	24	14	Не соответствует специальным требованиям для отдельных категорий инвалидов	К,Г,О,С.	Привести в соответствие	Работы в рамках капитального ремонта по мере выделения финансовых средств
	ОБЩИЕ требования к зоне							

Фото № 12 Раковина для обучающихся



Фото № 13 Туалет для обучающихся



Фото № 14 Гардероб



I. Результаты обследования:

6. Результаты обследования системы информации на объекте

государственное бюджетное общеобразовательное учреждение Самарской области основная общеобразовательная школа с. Большая Рязань муниципального района Ставропольский Самарской области

Самарская область, муниципальный район Ставропольский, сельское поселение Большая Рязань, село Большая Рязань, ул. Советская, д. 35

№ п/п	Наименование функционально – планировочного элемента	Наличие элемента			Выявленные нарушения и замечания		Работы по адаптации объектов	
		Есть / нет	№ на плане	№ фото	Содержание	Значимо для инвалида (категория)	Содержание	Виды работ
6.1	Визуальные средства	нет	б/н	15-18	- отсутствуют символы доступности (визуальная разметка) внутри здания и на прилегающей территории; - отсутствуют различные освещаемые указатели в виде символов и пиктограмм с использованием яркого цвета контрастного по отношению к фоновой поверхности;	К,О,Г,С,У	нанести символы доступности (визуальную разметку) в соответствии с требованиями	Работы в рамках капитального ремонта по мере выделения финансовых средств.
6.2	Акустические средства	нет	б/н	19-20	- отсутствуют зоны обслуживания инвалидов по слуху; отсутствуют звуковые маяки при входах, пересечениях путей движения;	С,Г	- оборудовать все функциональные зоны переносными индукционными системами; - установить звуковые маяки при входах, пересечениях путей движения;	Работы в рамках капитального ремонта по мере выделения финансовых средств.
6.3	Тактильные средства	нет	б/н		Отсутствуют тактильные средства получения информации.	С	Привести информационные таблички	Работы в рамках капитального ремонта по

				<p>Перед дверями, поворотами и лестницей нет тактильной и/или предупреждающей полосы.</p> <ul style="list-style-type: none"> - отсутствуют рельефные поэтажные планы на лестничных площадках, в коридорах, вестибюлях; - отсутствуют направляющие поручни в коридорах с рельефными обозначениями на них; - отсутствует изменяемый тип покрытия пола (по фактуре, по цвету) перед препятствиями и местом изменения направления движения (входами, подъёмами, лестницами, поворотами коридоров). 		о помещениях и специалистах в соответствии требованиями.	мере выделения финансовых средств.
	ОБЩИЕ требования к зоне			<p>Системы средств информации и сигнализации об опасности должны быть комплексными для всех категорий инвалидов (визуальными, звуковыми и тактильными) и соответствовать ГОСТ.</p>			

Фото №15 Визуальные средства путей эвакуации



Фото №16 Визуальные средства путей эвакуации

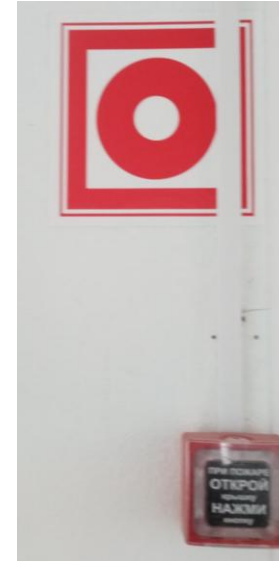


Фото №17 План эвакуации

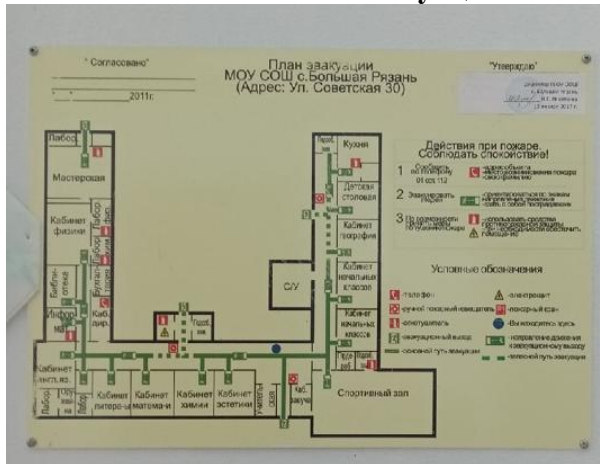


Фото № 18 Визуальные средства путей эвакуации



Фото №19 Акустические средства оповещения



Фото №20 Акустические средства оповещения



Приложение 7 к Акту обследования к паспорту доступности от «18 » декабря 2020 г.

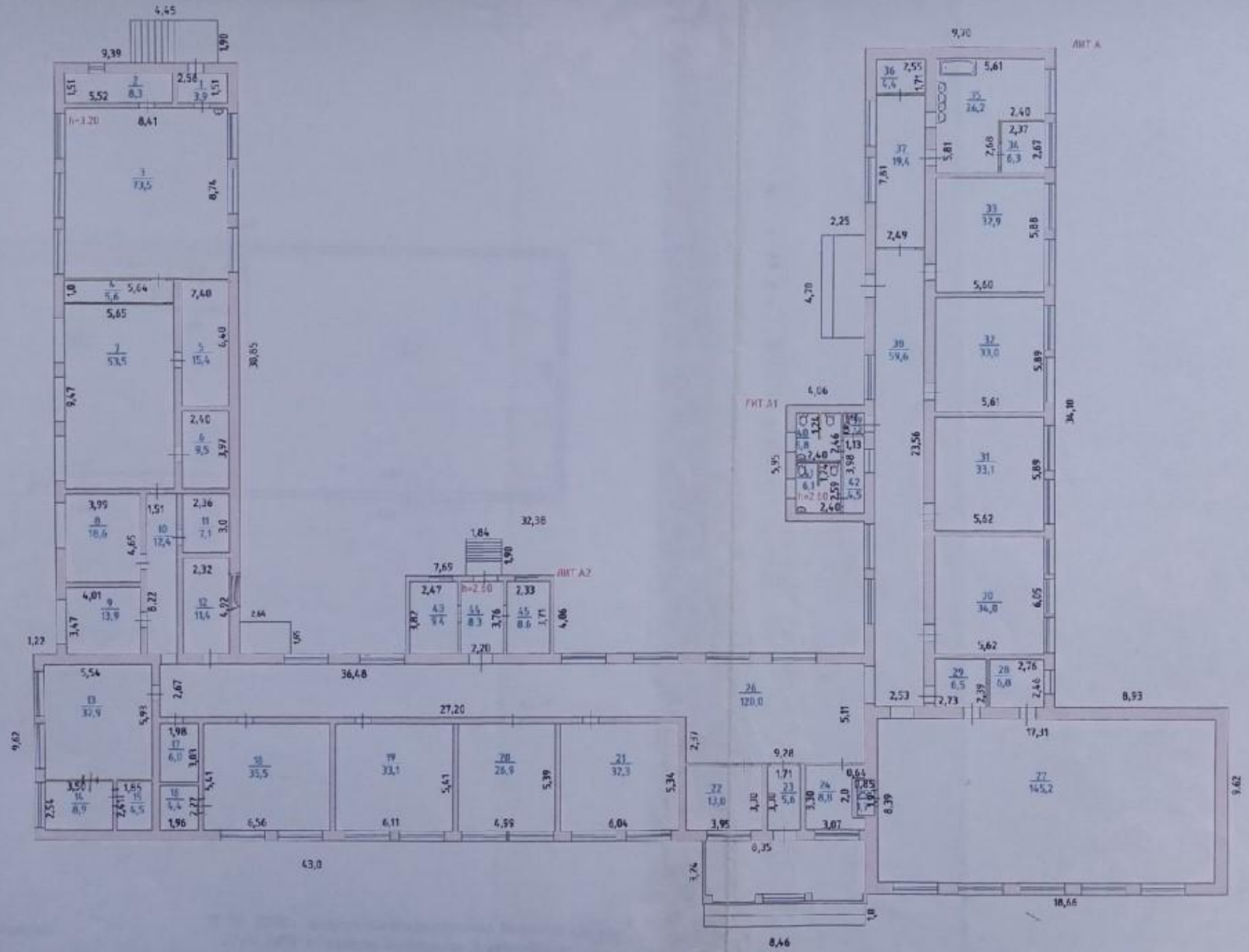
4. Заключение по структурно – функциональной зоне;

государственное бюджетное общеобразовательное учреждение Самарской области основная общеобразовательная школа с. Большая Рязань
муниципального района Ставропольский Самарской области

Самарская область, муниципальный район Ставропольский, сельское поселение Большая Рязань, село Большая Рязань, ул. Советская, д. 35

Наименование структурно - функциональной зоны	Состояния доступности	Приложение		Работы по адаптации (вид работы)
		№ на плане	№ фото	
Территория, прилегающая к зданию (участок)	ДУ	б/н	1,2,3	Индивидуальное решение с ТСП
Вход (входы) в здание	ДУ	23	4,5,6	Индивидуальное решение с ТСП
Путь (пути) движения внутри здания (в т.ч. пути эвакуации)	ДУ	10,26,38, 44	8,9	Индивидуальное решение с ТСП
Зона целевого назначения здания (целевого посещения объекта)	ДУ	19	10,11	Индивидуальное решение с ТСП
Санитарно-гигиенические помещения	ДУ	24,40,41	12,14,13	Индивидуальное решение с ТСП
Система информации и связи (на всех зонах)	ВНД	б/н	15-18	Индивидуальное решение с ТСП
Пути движения к объекту (от остановки транспорта)	ДУ	б/н	19-20	Индивидуальное решение с ТСП

ПЛАН I этажа ЛИТ А, А1, А^в

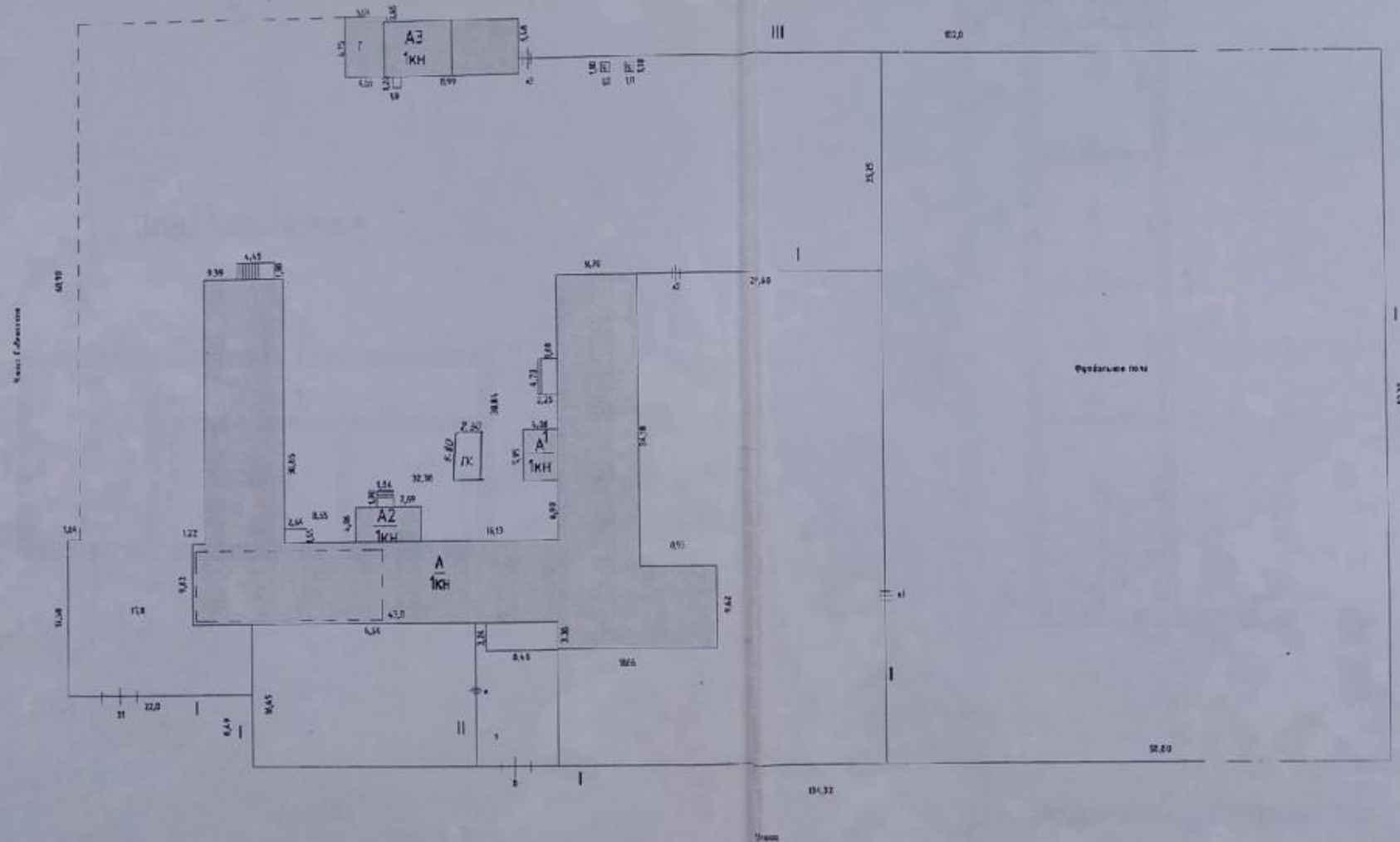


Масштаб для поэтажного
плана 1: 100

*19/06/2006 г. инженер-автоматизатор Наркина
27/06/2006 г. инженер-контролер Лапорова

Handwritten signature

Схематический (Генеральный) план
 УЧАСТКА № 35
 по ул. Советская
 район Стадропольский с. Б.Рязань



Масштаб для генерального

Выполнил Маркина 19,06,2006 г

Маркина

Адресная программа (план) адаптации объектов социальной инфраструктуры и обеспечения доступности услуг для инвалидов и других маломобильных групп населения на территории ГБОУ ООШ с. Большая Рязань на 2021-2030 год

№ п/п	Наименование объекта и название организации, расположенной на объекте	Адрес объекта	№ п/дос тупности	Плановые работы		Ожидаемый результат	Финансирование		Ответственный исполнитель, соисполнители	Дата текущего контроля
				Содержание работ	Вит работ		Объем тыс.руб	источники		
1	2	3	4	5	6	7	8	9	10	11
1	государственное бюджетное общеобразовательное учреждение Самарской области основная общеобразовательная школа с. Большая Рязань муниципального района Ставропольский Самарской области	445162, Российская Федерация, Самарская область, Ставропольский р-н, с. Большая Рязань, ул. Советская, д. 35	4	Территория, прилегающая к зданию (участок)	Текущий ремонт, ТСР, организационные мероприятия	ДУ			Заведующий хозяйством	2025
				Вход (входы) в здание	Текущий ремонт, ТСР, организационные мероприятия	ДУ				
				Путь (пути) движения внутри здания (в том числе пути эвакуации)	Текущий и капитальный ремонта, ТСР, организационные мероприятия	ДУ				
				Зона целевого назначения здания (целевого посещения объекта)	Текущий ремонт, ТСР, организационные мероприятия	ДУ				
				Санитарно-гигиенические помещения	Капитальный ремонт, ТСР, организационные мероприятия	ДУ				
				Система информации на объекте (на всех зонах)	Капитальный ремонт, ТСР, организационные мероприятия	ДУ				

Примечание: структура (разделы) адресной программы (плана) формируются аналогично структуре Реестра ОСИ

* - указываются мероприятия в соответствии с управленческим решением - «Рекомендации по адаптации основных структурных элементов объекта» Паспорта ОСИ

** - указывается вид работы в соответствии с классификатором: ТР - текущий ремонт; ПСД - подготовка проектно-сметной документации; Стр - строительство; КР - капитальный ремонт; Рек - реконструкция; Орг - организация альтернативной формы обслуживания и другие организационные мероприятия

*** - указывается: ДП-В - доступен полностью всем; ДП-И (К, О, С, Г, У) - доступен полностью избирательно (указать, каким категориям инвалидов); ДЧ-В - доступен частично всем; ДЧ-И (К, О, С, Г, У) - доступен частично избирательно (указать категории инвалидов); ДУ - доступно условно (ДУ-В или ДУ-И)